

Surface パートナー フォーラム 2024



1. ご挨拶
2. Surface × AI ～ 新製品ご紹介
3. ハイタッチ営業が語る “最新 SurfaceによるDX化”
4. ハイタッチ営業が語る “AI PCとは何か”
5. サポート・修理 最新情報
6. マーケティング アップデート
7. Q&A

Surface × AI 新製品を詳しくご紹介！

日本マイクロソフト株式会社
Surface ビジネス本部
プロダクト マネージャー

山上 佳那子
岡 涼平



2023 Work Trend Index

激務や常時接続のコミュニケーションによる負担が、私たちの能力を上回る一方で、AI が、まったく新しい働き方を創出しようとしています

イノベーションを
脅かすデジタル負債

64%

64%の回答者が、
仕事をするための時間と
エネルギーの確保に
苦慮していると回答

AI と従業員の
新たな同盟

70%

70%の回答者が、
自分の仕事量を減らすために、
できるだけ多くの仕事を
AI に任せたいと回答

すべての従業員に
AI 適性が必要

82%

82% のリーダーが、
従業員には、AI の普及に
備えた新たなスキルが
必要になると回答



2022年 11月
ChatGPT



2023年2月
Bing Chat



2023年3月
Microsoft 365
Copilot



2023年6月
Windows
Copilot



2023 7月
Bing Chat
Enterprise



2023年9月
Microsoft
Copilot



Copilot in Windows

AI のパワーを Windows へ

利用可能になったスキル

設定

- バッテリーセーバーのオン／オフ
- デバイス情報の表示
- システム情報の表示
- バッテリー情報の表示
- ストレージページを開く

アクセシビリティ

- ライブキャプションの開始
- ナレーターの起動
- スクリーン拡大鏡の起動
- 音声アクセスページを開く
- テキストサイズのページを開く
- コントラストテーマのページを開く
- 音声入力の開始

デバイス情報

- 利用可能なWi-Fiネットワークの表示
- IP アドレスの表示
- 利用可能な収納スペースを表示
- ごみ箱を空にする

Copilot ｷｰ



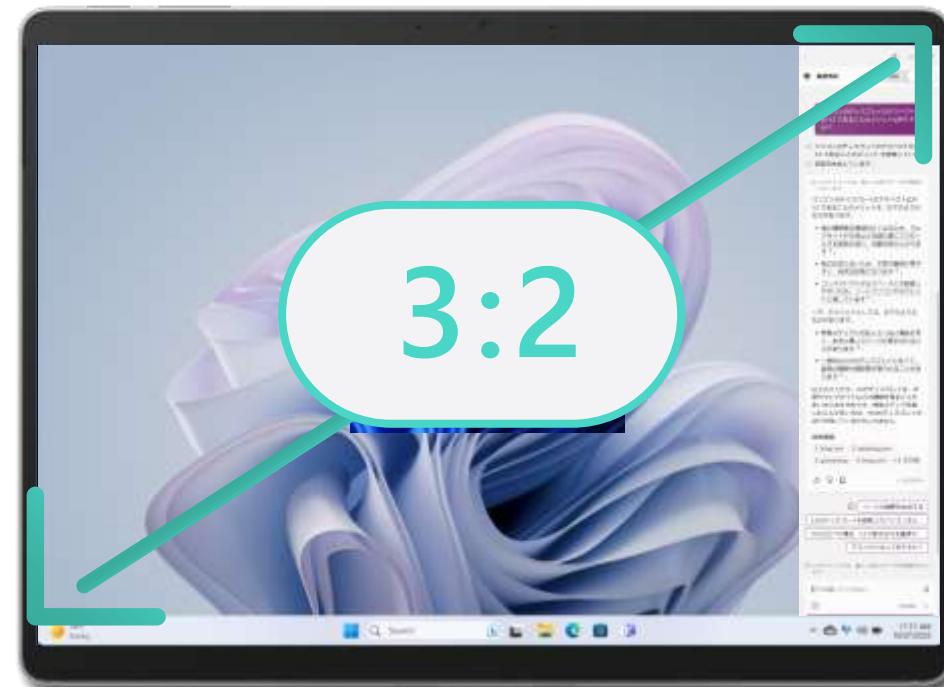
Copilot in Windows に
すばやくアクセス

3:2のアスペクト比

他社製品



Surface



「検索」から「質問」へ

クラウド上の AI とデバイス上の AI



クラウド上の AI

大規模で抽象的なデータセットのデータマイニングや分析、複雑な問題解決のためにスケールの利点を提供



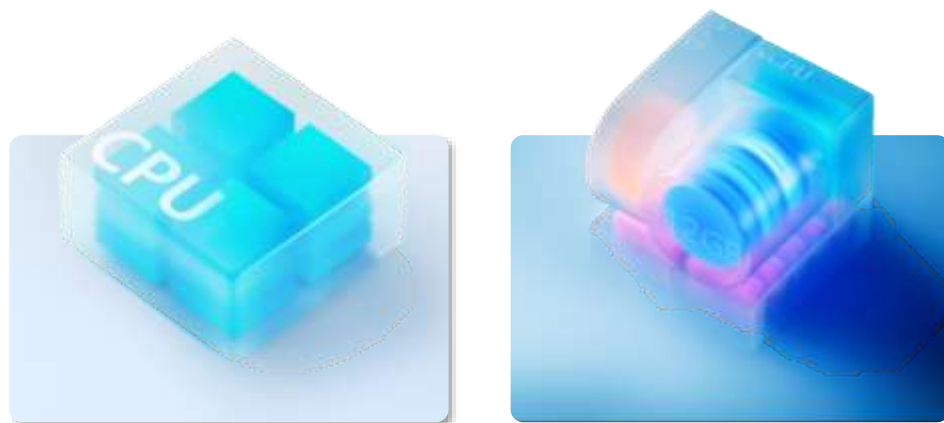
デバイス上の AI

実世界のデータに対して AI モデルをローカルで実行することで、Windows Studio Effects のようなエンドユーザーエクスペリエンスに影響を与えたり、デバイスのパフォーマンスを向上させる

AI を処理できる 2 種類のデバイス

AI 処理が可能なデバイス

CPU や GPU に追加の処理を実行させ、
小さな AI ワークロードを実行



AI 対応デバイス

パフォーマンスを向上させるために、
NPU や VPU を利用して、AI 機能処理

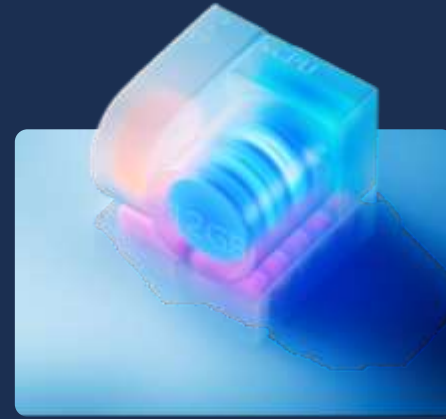


従来のパソコンのプロセッサ



CPU

全体的な処理



GPU

グラフィック処理専門

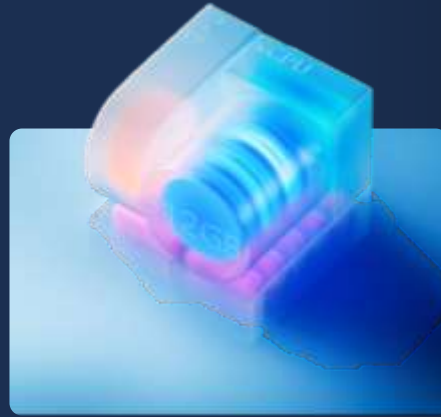
新たなパソコンのプロセッサ

NEW



CPU

全体的な処理



GPU

グラフィック処理専門



NPU

AI の処理専門

Surface に NPU を搭載したことで 実現した機能



自動フレーミング



強化されたアイコンタクト



背景をぼかす機能



音声フォーカス



エンタープライズでの AI 活用



クラウド

クラウドのAI:

- 大規模で抽象的なデータに最適
- データマイニングと分析
- 高い拡張性
- リソースと費用の集中

Azure OpenAI Service

Azure AI Search

Azure MLOps



ハイブリッド

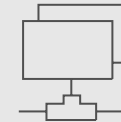
利用可能なテクノロジーを活用したAI:

- ONNXや、Azure EP などの API とランタイムを使用したハイブリッド推論
- 必要に応じてクラウドで拡張し、AI を高速化するハードウェアが利用可能になったときに効率性を高める

ChatGPT | LLaMa | Stable Diffusion | Dolly 2.0 | NeMo

[Luminar Neo](#)

[Audacity](#)



ハードウェア

エッジでのAI:

- 小規模で特殊なワークロードに最適
- オフライン、セキュリティ、コスト、効率のよい、メリットを提供します。
- NPU は特殊な処理を担当します。
- オーディオ、ビジュアル推論、ローカル翻訳/文字起こし

Windows Studio エフェクト

ライブ キャプション

AI 対応 PC

Microsoft Surface における AI 対応 PC のキーワード

Copilot キー

NPU

Get AI-ready with Microsoft

Surface は、デバイスからクラウドまで、ソフトウェアとハードウェアを統合して、従業員、IT、ビジネスをサポートするエンドツーエンドの AI エクスペリエンスを構築します。



Surface を利用すると、
AI の利用がもっと手軽になります。



法人向け Surface Pro 10

法人向けSurface Laptop 6

Microsoft アダプティブアクセサリ

Surface 新ラインナップのご紹介

Surface 製品マップ

2 in 1

クラムシェル + タブレット + α の役割が1台で完結



クラムシェル

タッチディスプレイでより効率的にPC活用

Surface Pro 10

ひとつ先のハイブリッドワークを。
AI に対応した 2 in 1



Surface Pro 10



ひとつ先のハイブリッドワークを。
AI に対応した 2 in 1

前モデルと比べて

50% 高速に



Intel® AI Boost に対応した
Intel® Core™ Ultra プロセッサと
最大 64 GB の RAM を搭載



Surface Pro 10

ひとつ先のハイブリッドワークを。
AI に対応した 2 in 1

内蔵 NFC リーダーによる
安全なサインインと認証



Windows Studio エフェクトをサポートした
AI 対応 1440p 超広角 Surface スタジオカメラ



PixelSense™ Flow タッチスクリーンの
反射防止テクノロジーと Adaptive Color



Copilot in Windows に
すばやくアクセスできる
新しい Copilot キー



Surface Pro 10

ひとつ先のハイブリッドワークを。
AI に対応した 2 in 1

筐体のリサイクル素材の増加

交換可能なコンポーネントと
サービスオプション





Surface Laptop 6

パワーとデザイン性を兼ね備えた
AI 対応ノート PC



Surface Laptop 6

パワーとデザイン性を兼ね備えた
AI 対応ノート PC

前モデルと比べて

2倍 高速に



Intel® Core™ Ultra
プロセッサ H シリーズにより、
処理性能が最大 2 倍に向上

AI 対応の 1080p HD スタジオ カメラ、
Windows Studio エフェクトを搭載



Surface Laptop 6

パワーとデザイン性を兼ね備えた
AI 対応ノート PC

PixelSense™ タッチスクリーンの
反射防止テクノロジーと Adaptive Color



Copilot in Windows 11 Pro に
すばやくアクセスできる
新しい Copilot キー

ポート数の増強 (15インチ)



Surface Laptop 6

パワーとデザイン性を兼ね備えた
AI 対応ノート PC



筐体のリサイクル素材の増加

交換可能なコンポーネントと
サービスオプション



法人向け Surface デバイス保証サービス

Surface Pro 10、Surface Laptop 6、Surface Laptop Studio 2, Surface Laptop Go 3, and Surface Go 4

	Microsoft 標準保証	Microsoft 延長ハードウェア サービス	Microsoft 延長ハードウェア サービス Plus	Microsoft Complete for Business	Microsoft Complete for Business Plus
期間	1年	最長 2年、3年、4年	最長 2年、3年、4年	最長 2年、3年、4年	最長 2年、3年、4年
返送料	✓	✓	✓	✓	✓
ソフトウェアおよび、ハードウェアサポート	✓	✓	✓	✓	✓
機械的な故障	✓	✓	✓	✓	✓
部品交換による修理または、交換	✓	✓	✓	✓	✓
偶発的な損傷				✓	✓
ドライブ (SSD) 保持オプション			✓		✓
先出 SEND バック (アドバンスドエクスチェンジ)			✓		✓
翌営業日配送サービス			✓		✓

Surface Go 4 にはドライブ (SSD) 保持オプションは提供されません

Microsoft アダプティブ アクセサリ

一人一人に専用の環境を用意

Microsoft アダプティブ ボタン

アダプティブ ボタンをペアリングし、特定のニーズに対応することができます。さまざまなシーケンスのマクロを組めば、複雑な作業の簡素化も可能です。ボタン トップは交換可能で、Shapeways の 3D プリント デザインを利用してカスタマイズできます。

Microsoft アダプティブ十字キーパッド ボタン



Microsoft アダプティブ ジョイスティック ボタン



Microsoft アダプティブ デュアル ボタン



アダプティブ ハブ

最大 3 台のデバイスをワイヤレスまたは USB-C で接続でき、最大 4 つの Microsoft アダプティブ ボタンをワイヤレスで接続できます。

アダプティブ マウス



マウスのコア部分に Microsoft アダプティブ マウス テールを取り付けると、従来のマウスのように使用できます。親指サポート アクセサリはマウスの左右どちら側にも取り付けられ、また、Shapeways で 3D プリントしたマウス テールを取り付けて、さらにカスタマイズすることも可能です。



マウスのコア部分は、コンパクトなマウスとして単体でも快適に使用できます。ワイヤレスまたは USB-C で最大 3 台のデバイスに接続できます。

Microsoft アダプティブ アクセサリ

一人一人に専用の環境を用意

Microsoft アダプティブ ボタン

アダプティブ ボタンをペアリングし、特定のニーズに対応することができます。さまざまなシーケンスのマクロを組めば、複雑な作業の簡素化も可能です。ボタン トップは交換可能で、Shapeways の 3D プリント デザインを利用してカスタマイズできます。

Microsoft アダプティブ十字キーパッド ボタン



Microsoft アダプティブ ジョイスティック ボタン



Microsoft アダプティブ デュアル ボタン



アダプティブ ハブ

最大 3 台のデバイスをワイヤレスまたは USB-C で接続でき、最大 4 つの Microsoft アダプティブ ボタンをワイヤレスで接続できます。

アダプティブ マウス



マウスのコア部分に Microsoft アダプティブ マウス テールを取り付けると、従来のマウスのように使用できます。親指サポート アクセサリはマウスの左右どちら側にも取り付けられ、また、Shapeways で 3D プリントしたマウス テールを取り付けて、さらにカスタマイズすることも可能です。



マウスのコア部分は、コンパクトなマウスとして単体でも快適に使用できます。ワイヤレスまたは USB-C で最大 3 台のデバイスに接続できます。

Microsoft Surface デバイス ラインナップ一覽

2 in 1

Surface Pro 10
NPU
Copilot キー
Surface Pro



Surface Go 4



Surface Go

Laptops

Surface Laptop 6
NPU
Copilot キー



Surface Laptop

Surface Laptop Studio 2
NPU



Surface Laptop Studio

Surface Laptop Go 3



Surface Laptop Go

Large Screen

Surface Studio 2+



Surface Studio

Surface Hub 3



Surface Hub



法人向け Surface Pro 10

法人向けSurface Laptop 6

Microsoft アダプティブアクセサリ

好評発売中！

Surface ハイタッチ営業が語る Surface の押しポイント





～最新 SurfaceによるDX化～

ハイブリットワーク時代に求められる
デバイスとコラボレーション環境



😊コロナ禍での大切な気づき😊

- リモートワークの普及とメリット

- 自分の時間（自己啓発、転職活動、趣味、Well-being活動等）
- 家族との時間（会話、育児、介護、家事、旅行等）
- 通勤時間の削減
- プライバシーの確保（オンライン会議）

- オフィスワークの継続的なメリット

- コミュニケーション（手軽さ、情報量、情報の深さ、情報の質等）
- 目的が明確（人に会いに行く、学びに行く）
- 帰属意識、安心感

今後の方向性



1. リモートワークのみでは生産性が上がらない
2. ハイブリットワークの必要性高まる

ハイブリットワークという環境



ライフワークバランスの見直し

現在の業務で成功したい

この会社でもっとスキルアップして、次のキャリアを目指したい

プライベートを充実したい

家事・介護もうまく取り入れたい

Withコロナ、Afterコロナで求められるもの

新しい日常における課題



新しいテクノロジー
(Copilot/Chat GPT)



ハイブリットワーク



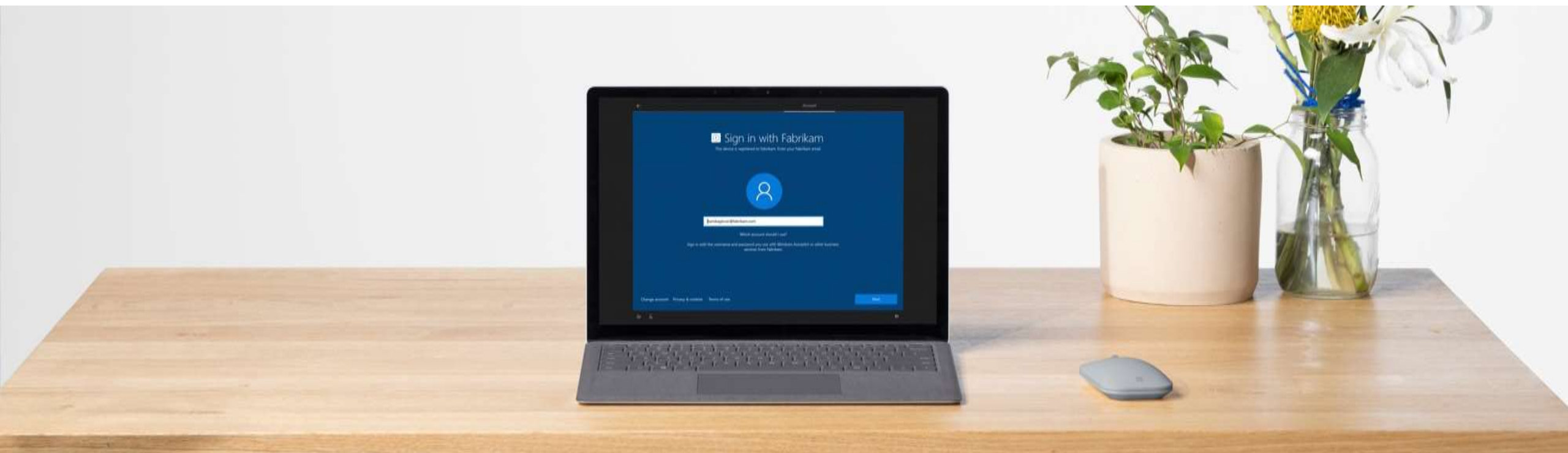
Life work balance



創造性、生産性、
セキュリティ



優秀な人材の確保
離職率の低減



Withコロナ、Afterコロナでデバイスに求められる条件

1. リモートワークツールの最適化
2. セキュリティ
3. クラウドベースのデバイス管理
4. 社員のモチベーション向上
5. サステナビリティ（保守性）



1. リモートワークツールの最適化

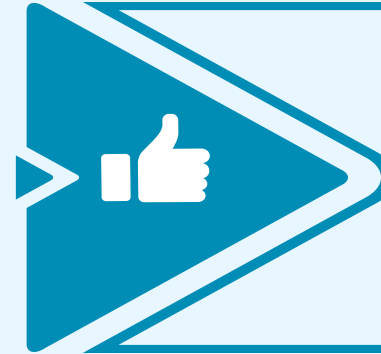
Teams × Surface



Teams × Surface (Windows スタジオ エフェクト)

会議室が予約出来ない

- 自席からのオンライン会議
- ・周囲の雑音を拾わない
 - ・プライバシーの確保



高性能マイク

- + 音声フォーカス
(バックグラウンドノイズ除去)

カメラで映った姿が会社の印象

- 常にカメラの中心/常にカメラ目線
- ・相手からの印象が良い
 - ・カメラ機能で背景ぼかし



高性能カメラ

- + 自動フレーミング
- + アイコンタクト
- + 背景ぼかし

相手のトーク内容を聞き逃さない

- 大部屋からのオンライン会議
- ・拡張スピーカーの設置が面倒
 - ・しっかりと聞き取りたい



高性能スピーカー

- + オーディオ専門家による
音声品質に特化したチューニング

Teams × Surface (NPUの効果)

安定したパフォーマンス

→ Teamsと他のアプリを並列処理

- ・CPUとNPUが役割分担
- ・全てのアプリ処理が快適なまま

長時間会議でもバッテリー不安無し

→ ビデオ会議もバッテリーの心配無し

- ・NPUが電力消費をおさえる



NPU搭載PC

- + 通常アプリとAIを分散処理
- + 本体温度を低いまま保つ



NPU搭載PC

- + 並列処理しても長時間利用可能
- + 10分の1の電力消費(対非NPU-PC)

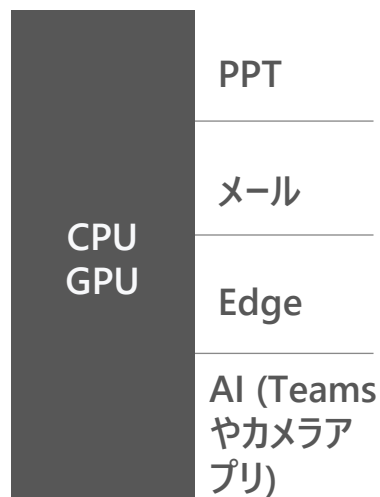
AIを最大限活かすSurface

* AIを高速処理する専用プロセッサ搭載PC (NPU)



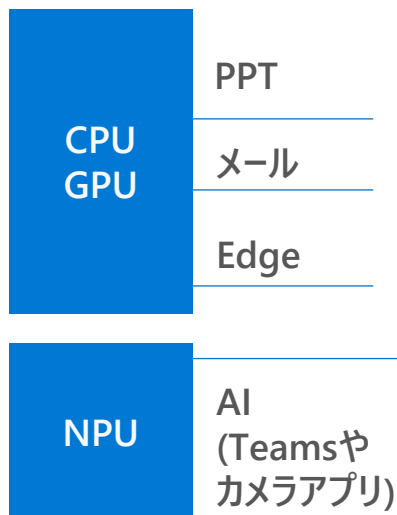
Windows Studio Effects

NPU以前



CPU ですべて処理

NPU以後



NPUによる強力な
AI エクスペリエンス

カメラの自動フレーム化

- カメラが自動的に人物をフレーム内に収める

*NPU無：13W、NPU有：1.2W (電力消費)

アイコンタクト

- 視線が正面を向くように補正

背景のぼかし効果

- 強めのぼかしとソフトフォーカス風のぼかし

マイクの音声フォーカス

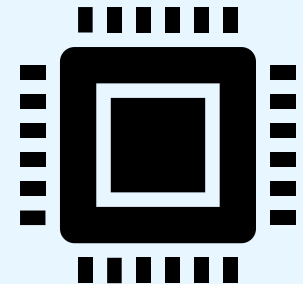
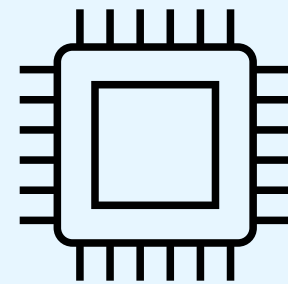
- 周囲のノイズ・雑音を軽減し、発表者の音声を目立たせる

Hybrid Work時代の物理メモリトレンド

8GB → 16GB

* 生産性向上のため、以下代表的なツール群をストレスなく動かす必要がある。

- AI処理
- リモートワークツール
- セキュリティツール
- 動画再生/動画編集
- Windows11



Surface スマート充電について

Surfaceのバッテリーの劣化を防ぐ機能となります。
常時ACアダプター接続利用等での過充電を防ぐため、80%を充電の上限として自動設定いたします。
スマート充電は、常時オンの状態となっています。



「Battery Lifespan Saver - Battery Lifespan Saver は、高い温度または高い充電状態での一貫した繰り返しの使用による累積的な悪影響からバッテリーを保護するために設計された機能です。この機能は、バッテリーの状態を継続的に監視することで、バッテリー スマート充電を補完します。これらの悪条件が検出された場合、バッテリー寿命節約機能は、充電電圧の永続的な低下を限定的に実装します。これにより、バッテリー容量に対する永続的な損失が小さくても、バッテリーの寿命が最大になります。そうしないと、バッテリーの消耗を加速したり、バッテリー容量を大幅に減らしたり、バッテリーの拡張につながる状況を制限したりします。」

お客様からよくある質問①

<質問>

Surfaceってバッテリー膨張したり、バッテリーが弱って聞くけど、大丈夫？

<回答>

心配ありません。現在は、スマート充電機能でバッテリーの劣化を防ぎ、長期間お使いいただけます。

2. セキュリティ

Security × Surface

Hybrid Work – Anytime/Anywhere

• サイバーセキュリティの脅威



- 90%以上が新しい攻撃
- 攻撃が多すぎて人の手では対応できなくなっている

• 利用者の教育が追いつかない



- ほとんどの攻撃が初見
- 人間が対応するための「ルール作り」や「教育」が間に合わない
- コンプライアンス（ルールを作って守る）の限界

• 社内のセキュリティ専門家不足

• 増えるづける情報資産



AIを利用したセキュリティ自動化が鍵-M365

- ルールを自動的に作り、それをシステムに適用



PCデバイス-セキュリティへの貢献（要件）

デバイスは、感染/侵入の入口になりえる
まさか、パスワードのみの認証じゃないですよね...

• TPM（セキュアチップ）



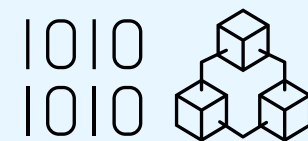
- 本人特定に必要な証明書/暗号化キーなどの機密情報を暗号化保存
- TPMがないとローカルストレージに格納されるため漏洩リスクが高まる

• Windows Hello（生体認証）



- 生体認証をトリガーに暗号化キーを利用した証明書認証を実現
- パスワードをネットに流さない

• BitLocker（SSD/ドライブの暗号化）



- ドライブの暗号化技術
- 回復キーを得るには、48桁のランダム数字が必要

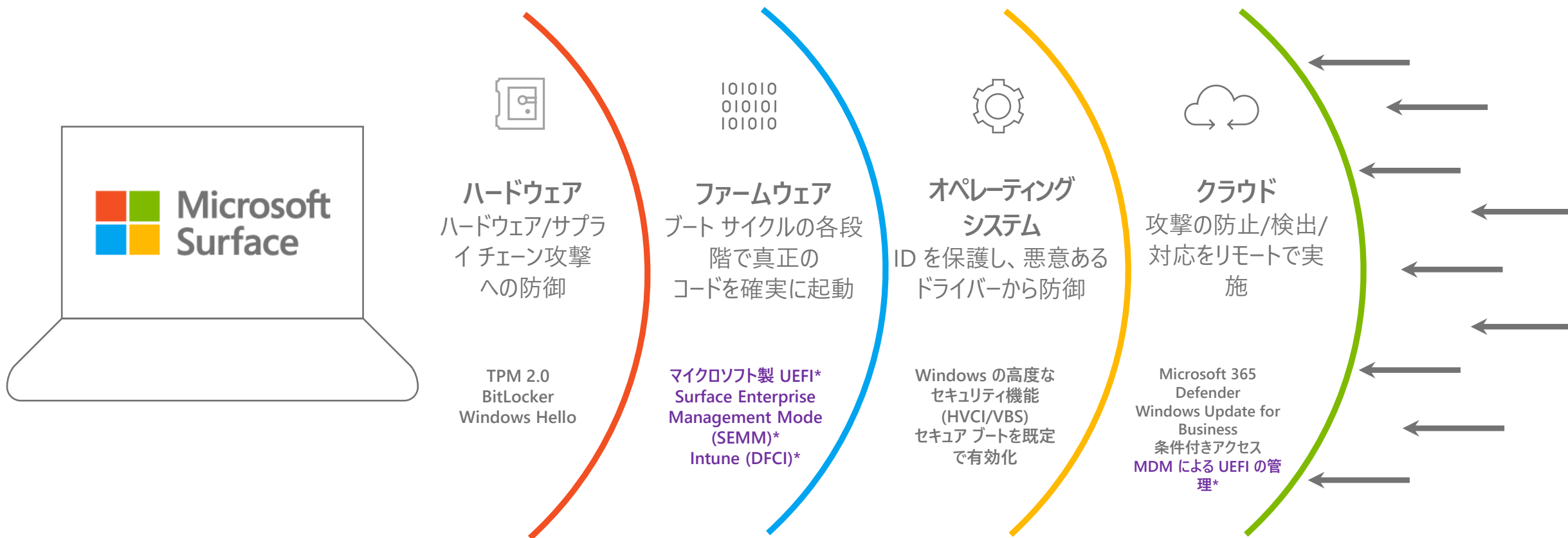
世界最強のセキュア環境 Surface + M365

チップからクラウドまでのセキュリティ

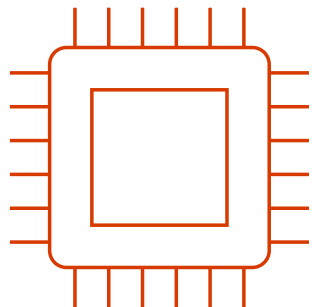
事実1：SurfaceとM365は、サイバー攻撃を最も理解している会社が開発したデバイスとクラウドサービスである。

事実2：サプライチェーンリスクは、デバイスのサードパーティー製のBIOS部分が狙われた

事実3：NISTフレームワーク（ゼロトラスト）採用していない会社は、入札に参加出来なくなる。欧米では始まっている。



ファームウェアレベルの防衛が重要な理由

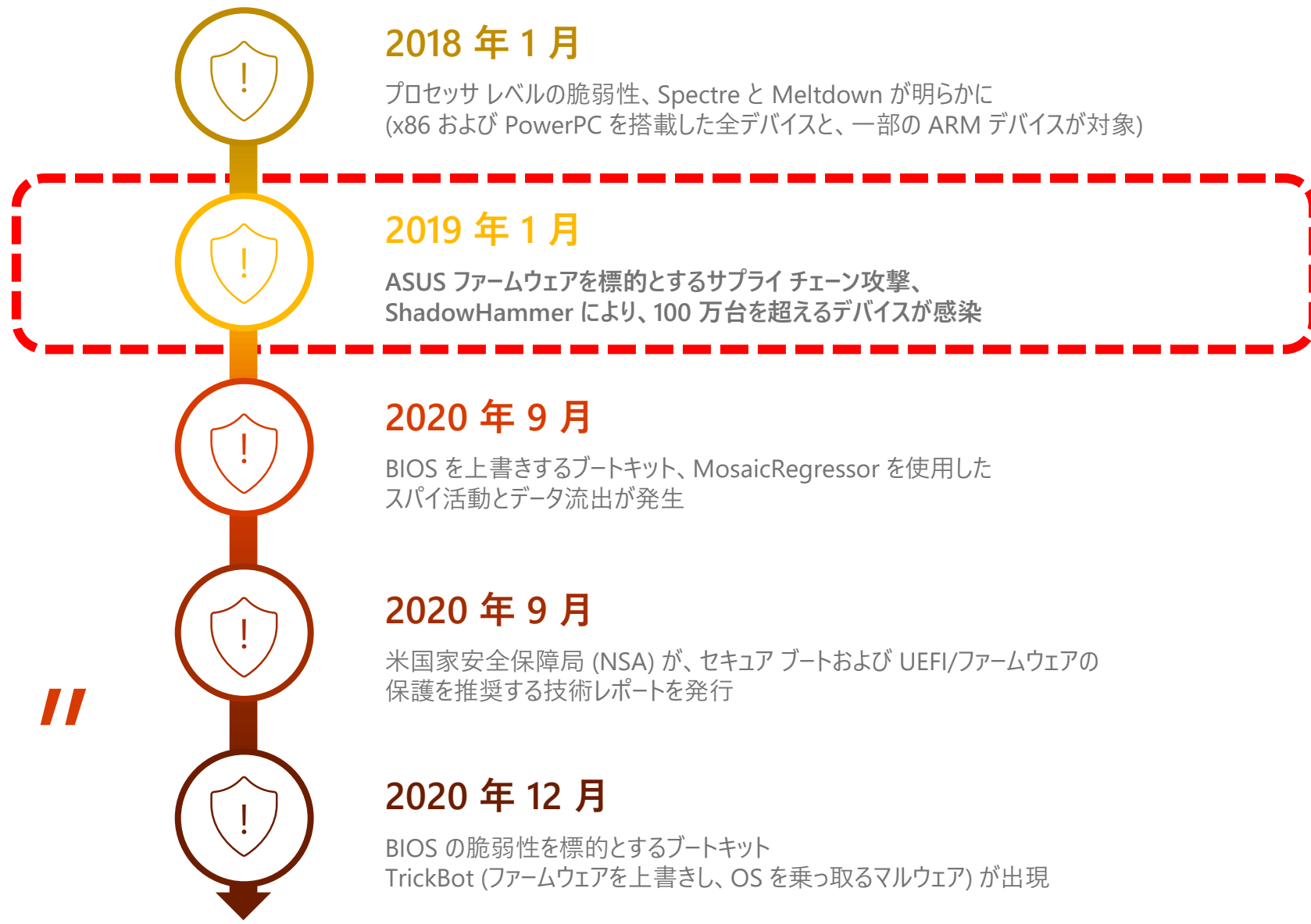


//

2022年までに、ファームウェアのアップグレード計画を準備していない組織の70%が、ファームウェアの脆弱性が原因でセキュリティ侵害に遭うだろう

- Gartner

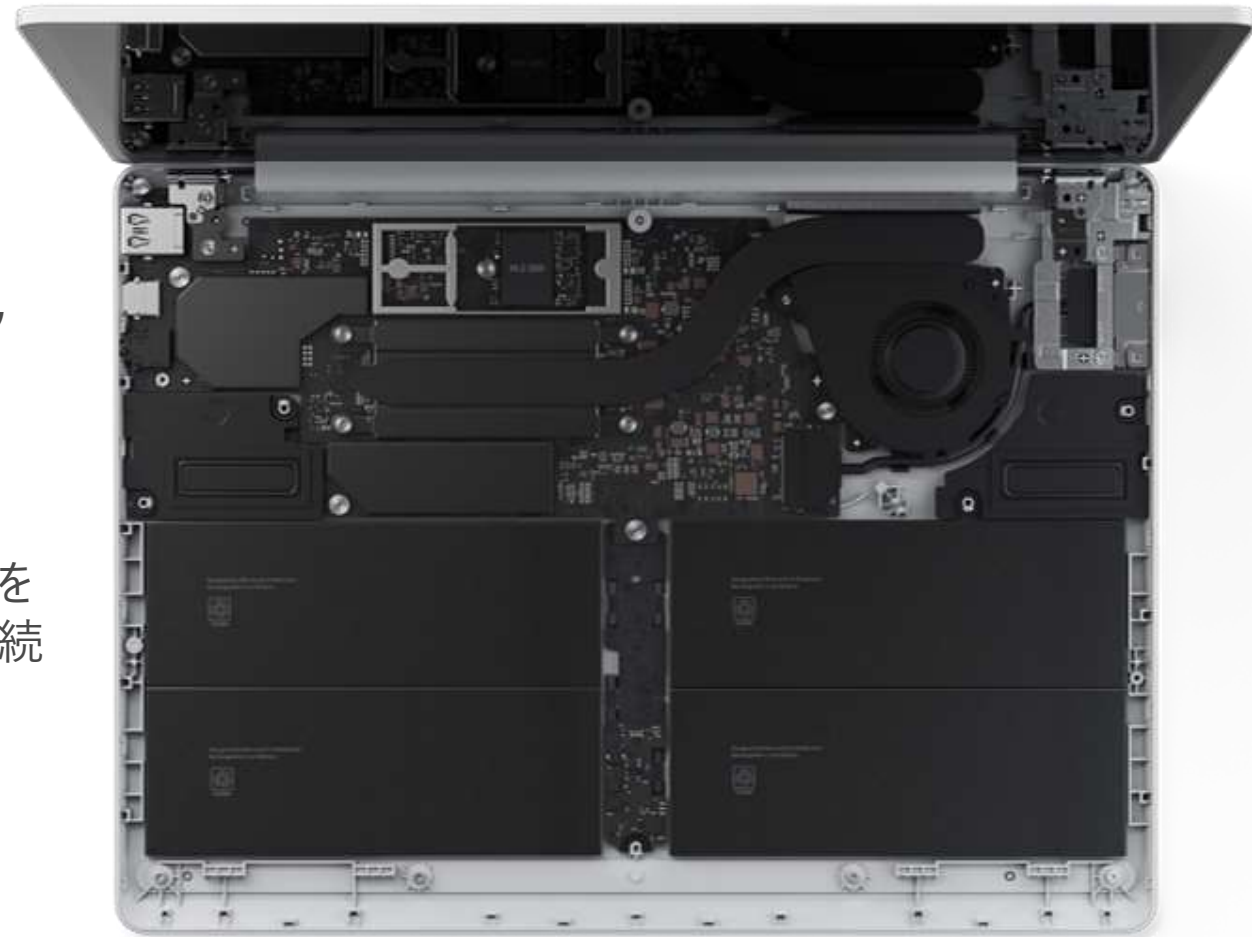
//



ファームウェア/ドライバー アップデートの重要性

ハードウェア/ファームウェア レベルのセキュリティ問題への対応や新機能をアップデートとして継続して提供

- CPU やチップセットで見つかった新たな脆弱性にもファームウェアのアップデートで対応
例) 2018年 CPU に見つかった脆弱性(Spectra, Meltdown) への対応のため ファームウェア アップデートを提供
- バッテリーの寿命を保ち、劣化を防ぐためのバッテリー管理機能をファームウェア レベルで実装し Windows OS の機能とともに継続して改善を提供
例) バッテリーのスマート充電、バッテリー制限機能
- UEFI の設定に新しいメニューや管理機能を提供
例) UEFI 設定、DFCI での管理項目の追加
- ドライバー更新による OS やアプリケーションの性能向上や最適化



3. クラウドベースのデバイス管理 (ゼロタッチ) Autopilot/Intune × Surface

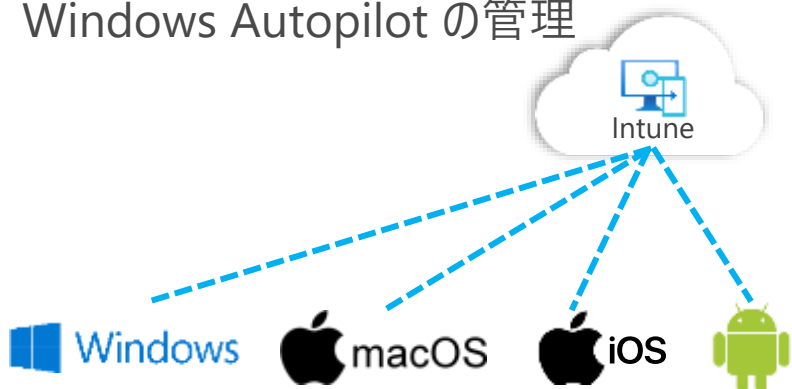
Microsoft Intune – クラウドベースのデバイス管理

Microsoft Intune

モバイル デバイス管理 (MDM) と
モバイル アプリ管理 (MAM) を中心にした
クラウドベースのサービス

Windows デバイスの展開/管理

- デバイス情報の管理
- デバイスの状況確認
- デバイスの制御・ポリシーの配布
- アプリの配布
- リモートからのアクション
- Windows Autopilot の管理

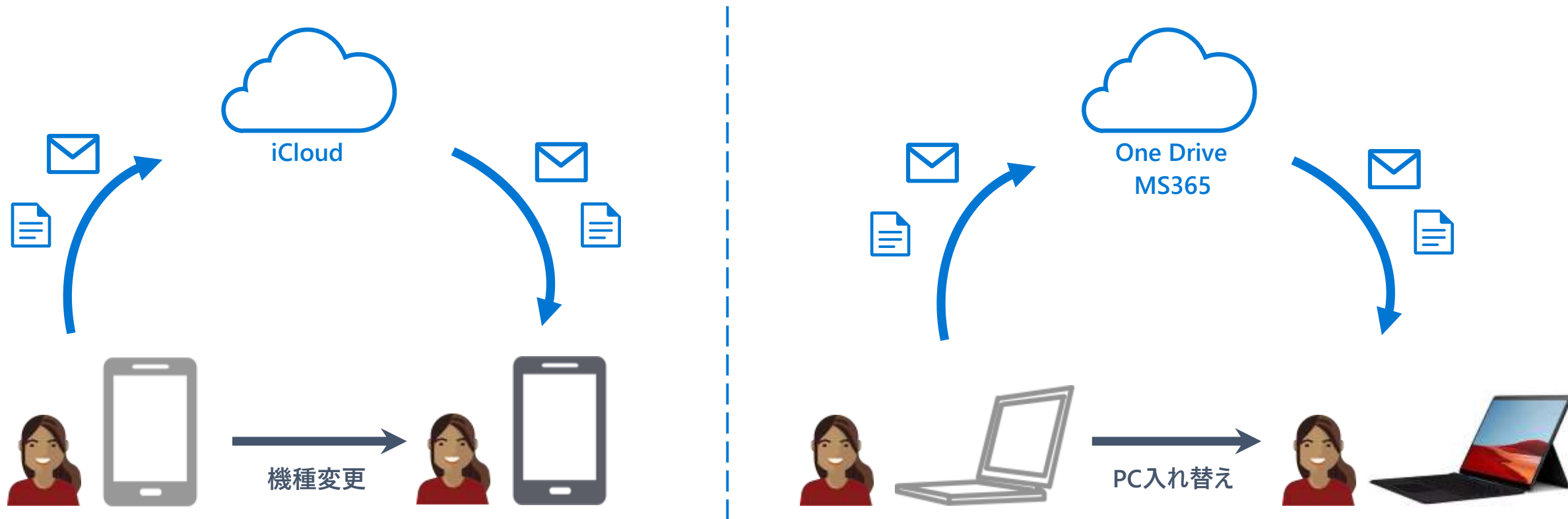


The screenshot shows the Microsoft Endpoint Manager admin center dashboard. The interface is in Japanese and provides a comprehensive overview of device management. Key sections include:

- マイダッシュボード (My Dashboard):** Overview of device registration, policy compliance, and device configuration. It shows 'OK' status for device registration and configuration, and '1' warning for non-compliant devices.
- デバイス登録 (Device Registration):** Shows 1 warning for device registration issues.
- デバイスポリシー準拠 (Device Policy Compliance):** Shows 1 warning for policy compliance issues.
- デバイス構成 (Device Configuration):** Shows 'OK' status for device configuration.
- クライアント アプリ (Client Apps):** Shows 1 warning for client app installation errors.
- アプリ保護ポリシー (App Protection Policies):** Shows the status of app protection policies for iOS and Android users.
- Intune に登録されているデバイス (Devices Registered in Intune):** A table showing the count of devices by platform: Windows (5), iOS/iPadOS (3), Android (2), macOS (0), Windows Mobile (0), and a total of 10 devices.
- デバイスの準備の状態 (Device Enrollment Status):** A table showing the status of device enrollment: 7 enrolled, 0 pending, 2 not enrolled, 1 not enrolled, and a total of 10 devices.
- デバイスの構成プロファイルの状態 (Device Configuration Profile Status):** A table showing the status of configuration profiles: 4 successful, 0 pending, 0 error, 0 failed, and a total of 4 profiles.

Intune の管理コンソール

Autopilotは以前のパソコンからのデータ移行もスマホのようにシンプル



スマホ機種変更時と同様に、あらかじめクラウド上に預けたメールデータやファイルを自動取得できるため、素早く利用開始可能

Autopilot × Surface のメリット（展開フェーズ）



マスターイメージ不要
工場出荷ベースOS利用



Surface は全機種
Autopilot 対応



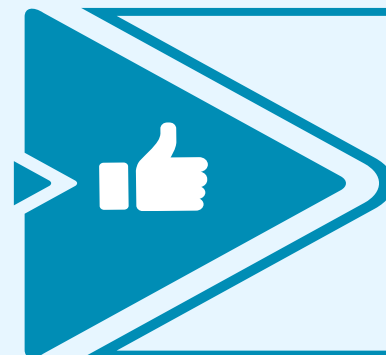
機種依存無し
役割に合ったPC選定可



ID の入手が迅速簡単
かつ代行登録も可能



展開工数/コスト削減



M365 Appsがプリインストール
アクティベーションのみ
10分-15分/台

※ネットワークやアプリの数・サイズに依存します。

Intune での Surface (UEFI/BIOS) ゼロタッチ管理 (展開フェーズ)

Surface UEFI の設定を Intune からゼロタッチで管理/制御 (DFCI)

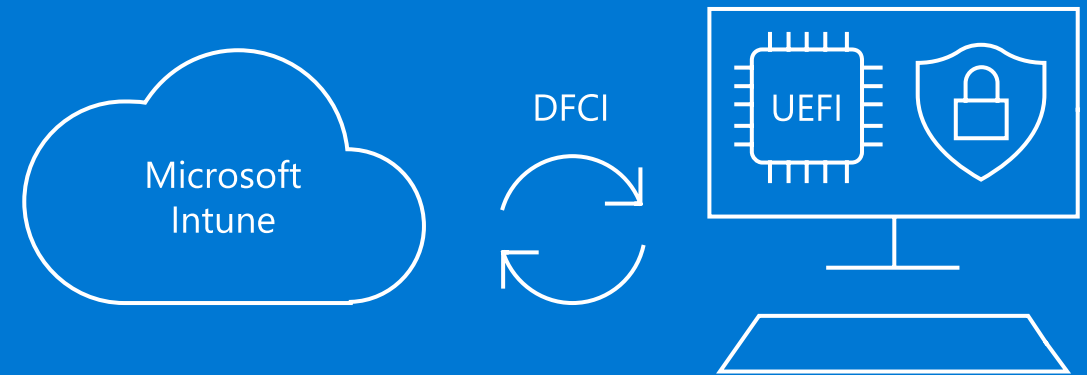
Microsoft 自社開発の UEFI ファームウェア と DFCI 機能により UEFI の設定をクラウドからゼロタッチで制御

Autopilot でのリモート展開でも UEFI を自動的に企業の設定に

Device Firmware Configuration Interface (DFCI)

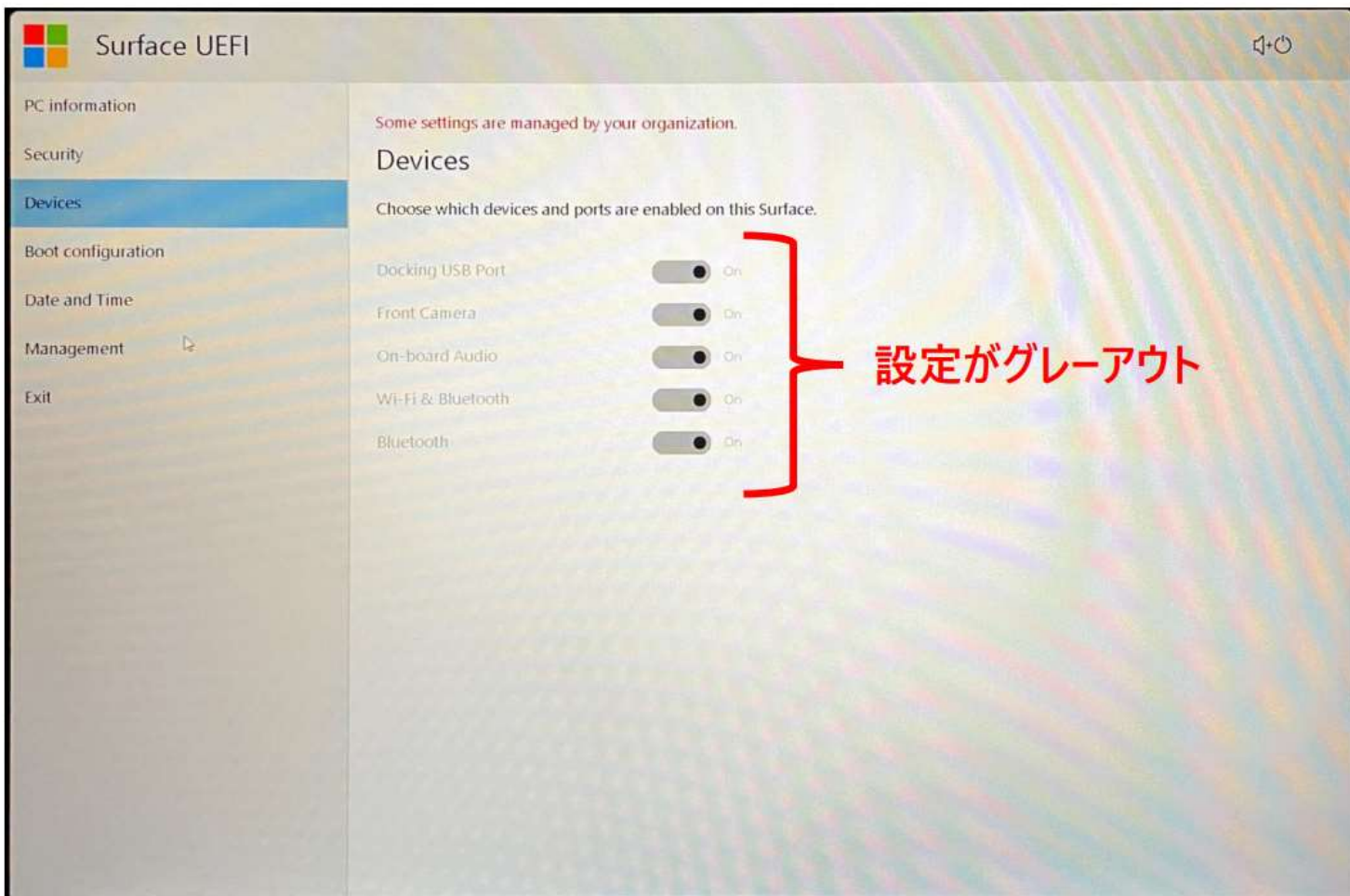
- Intune から Surface の UEFI 設定を管理/制御
- 通常はキッティング時に各デバイス上でおこなう UEFI (BIOS) の設定を Autopilot でのリモート展開でも自動的に設定
- UEFI 設定へのユーザーのアクセスを制御

Implemented first on Surface



Microsoft UEFI +
Device Firmware Configuration Interface
(DFCI)

参考: Intune で UEFI の変更を許可しなかった場合



- ファームウェア設定は表示できるが、設定がグレーアウトして変更操作は一切できない。
- 日付時刻のみ操作可。
- モデル名やシリアル番号、ファームウェアバージョンは誰でも閲覧できる。

Windows Update でのファームウェア/ドライバー適用（運用/管理フェーズ）

Surface のファームウェア/ドライバーのアップデートは Windows Update から自動適用

- Surface は最新のファームウェア/ドライバーのアップデートを Windows Update から提供
- Intune で Surface を管理することで Windows OS のアップデートとともにファームウェア/ドライバーのアップデートを一元管理
- 常に最新のファームウェア/ドライバーを適用することでユーザーは Surface をいつでも安全で快適に使用可能



Surface **Management** Portal (Intuneの1機能)

Surface 管理ポータル (Intuneの機能) 運用/管理フェーズ

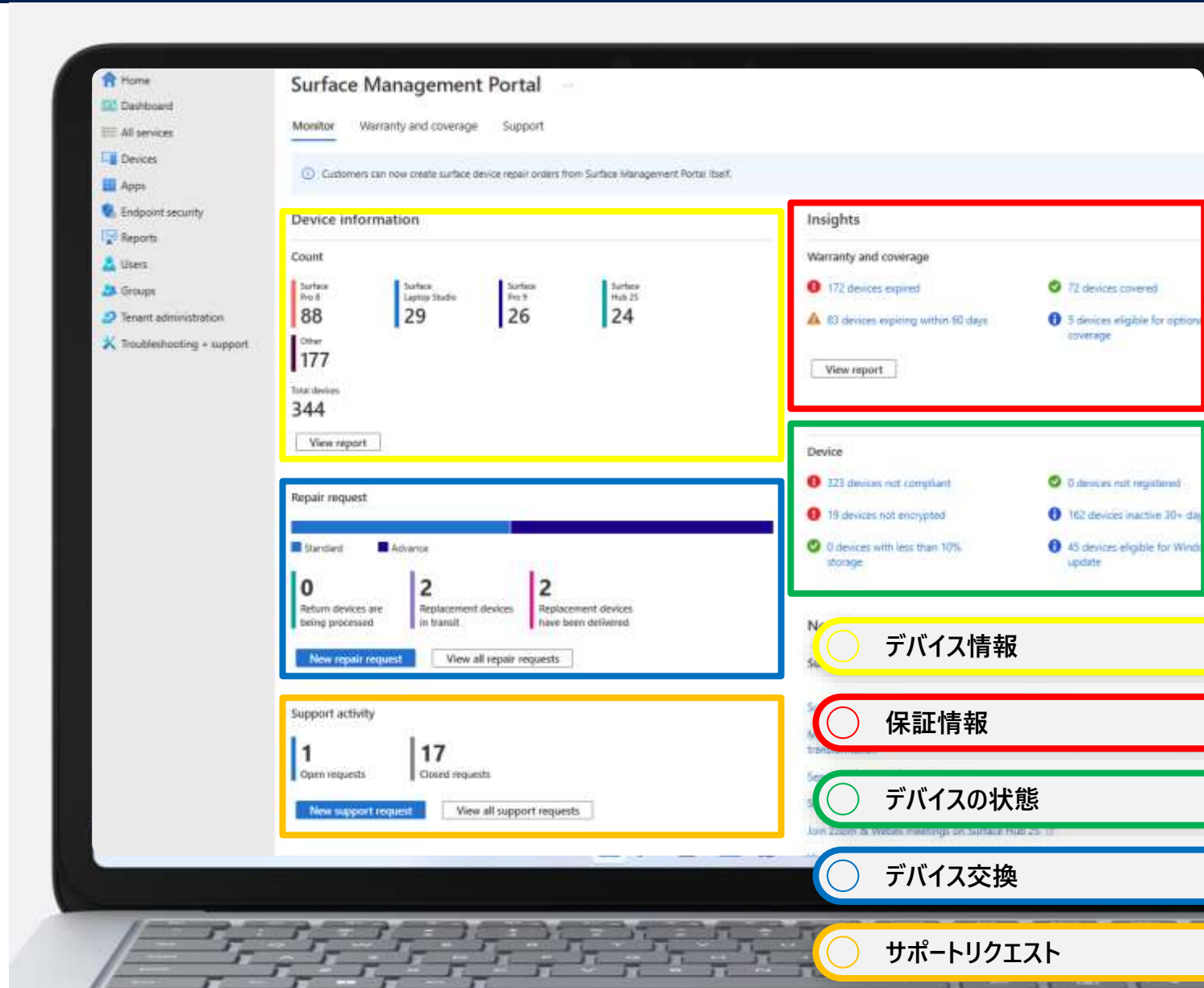
Surface 専用デバイス管理ポータル

Intune 上に Surface 管理ポータル機能を提供
Surface の管理にかかわる様々な機能へのアクセスを Intune に統合

Intune 管理下の Surface の情報を集約
新しい機能を継続して開発/提供

Surface 管理ポータルの提供する機能

- Intune 管理下の Surface デバイス一覧
- デバイス分析情報の表示
 - コンプライアンス準拠/ストレージ残量/暗号化/非使用デバイス など
- Surface デバイスの保証情報
- サポートへの技術問合せ、故障交換リクエスト
- CO2排出量 (New)



Surface × Microsoft 365 で生産性、価値の向上を実感

従業員 1 人あたり
1 週間の生産性向上

5時間

生産性の向上



チームワーク
創造性の向上



クリエイティブな作業の
向上に役立つと回答

80%

Surface
×
Microsoft 365

セキュリティ侵害の
年間件数

半減

セキュリティ



シンプルな IT 管理

IT スタッフの時間と労力を
削減できたと回答

78%

Microsoft 365 × Surface をベースに変化した 日本マイクロソフトの働き方改革の成果



時間あたり生産性

(売上 / 労働時間)

+224%



一人あたり生産性

(売上 / 従業員数)

+202%



事業規模

(年間売上高)

+180%



従業員数

(正社員総数)

-7%



業務時間

(年間総労働時間)

-13%



ペーパーレス

(年間総印刷枚数)

-79%

4. 社員のモチベーション向上 人材戦略 × Surface

人材戦略としてのSurface

ハイブリットワークにおいて、
最先端のデバイス+クラウド
戦略が企業に不可欠であり、
ビジネスの成功にも
重要性を増している



最適なライフワークバランスの実現

ワークライフバランスのための
ハイブリットワーク

生産性、創造性、
イノベーションの刷新

優秀な人材の確保と
離職の低減



Surface+M365導入顧客様のお声

働き方改革の象徴
Surface+M365
(役員)

従業員のEngagement率が
増えた
優秀な社員の離職減
(役員人事部)

セキュリティ脅威
の低減
(CIO)

生産性が上がり、
自分の時間が出来た
ハイブリットワーク実現
(一般社員)

ディプロイメント含む
管理工数低減
(CIO)

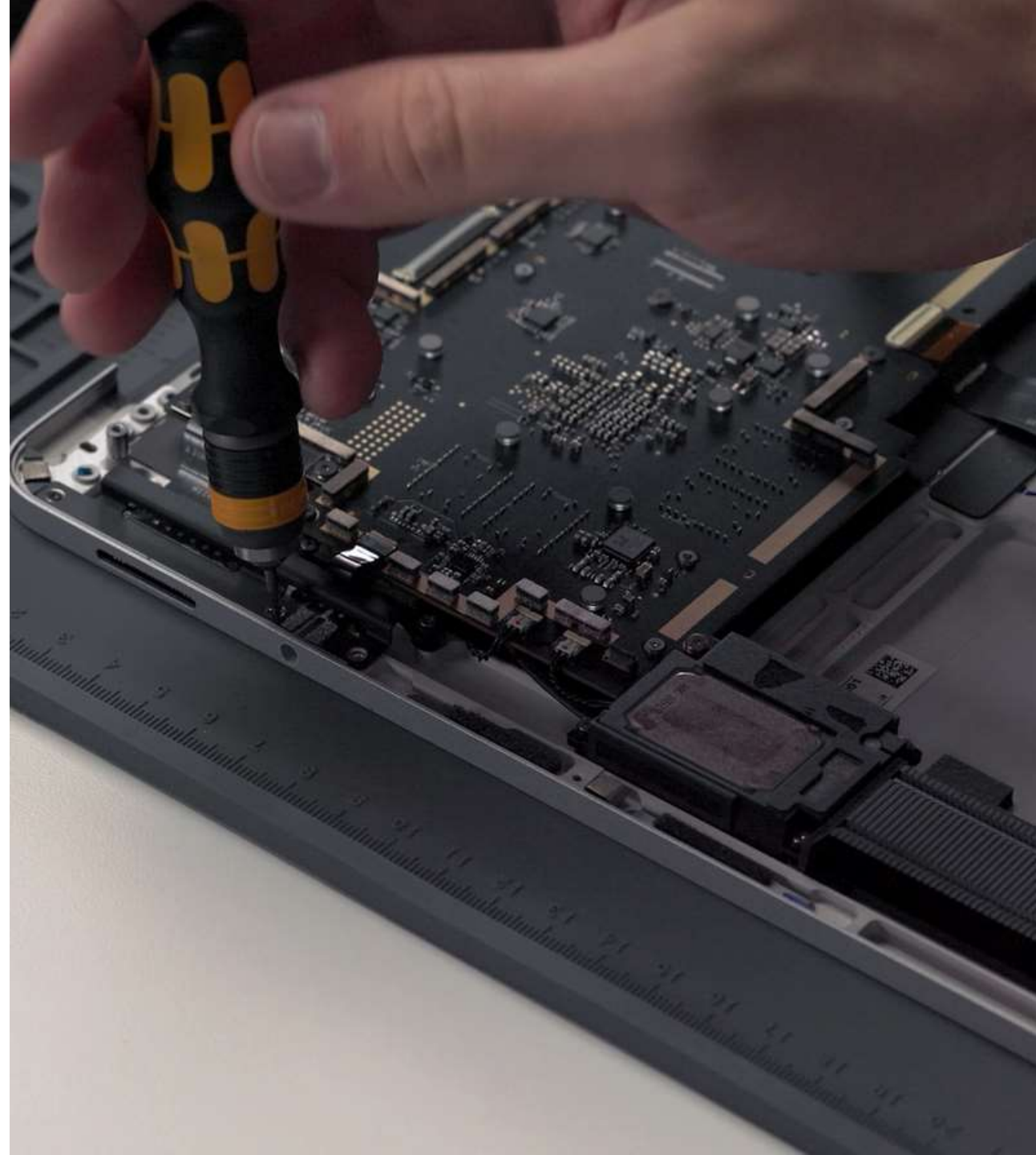
Z世代の新人に
感謝された
(役員人事部)

→ * 生協加盟大学の8割の
学生がSurfaceを使用

5. サステナビリティ 保守性 × Surface

Surface保守性の向上

Microsoft Surfaceで部品単位での交換・修理を可能にしたことで、お客様により快適にそして持続的にご使用頂けるようにつとめています



法人向けSurfaceの保守性 1/2

Surface Go 4



- タッチ ディスプレイ モジュール
- バッテリー + 背面カバー
- フロント カメラ
- リア カメラ
- IR カメラ (Windows Hello 用カメラ)
- ヒンジ
- キックスタンド
- マザーボード
- スピーカー
- タイプカバーコネクタ
- MicroSDXC カードリーダー

Surface Laptop Go 3



- ディスプレイ (A/B カバー)
- マザーボード
- SSD または UFS
- Cカバー (キーボード)
- 電源ポート
- バッテリー

Surface Laptop Studio 2



- ディスプレイ (A/B カバー)
- マザーボード
- SSD
- Cカバー (キーボード)
- ゴム脚
- コスメティックプレート
- オーディオジャック
- 電源ポート
- MicroSDリーダー
- バッテリー + バケット
- USB-C ポート
- USB-A ポート

法人向けSurfaceの保守性 2/2

Surface Pro 8



- タッチディスプレイモジュール
- キックスタンド
- SSD
- SSD ドア

Surface Pro 9 / Surface Pro 9 5G



- タッチディスプレイモジュール
- キックスタンド
- 電源ポート
- バッテリー
- SSD
- 熱伝導モジュール
- 背面カバー
- SSD ドア
- Wi-Fi デッキ
- フロント カメラ
- マザーボード
- 電源・ボリュウムボタン
- リア カメラ
- スピーカー
- カメラ デッキ

Surface Go 3



- キックスタンド

Surface Studio 2+



- タッチディスプレイモジュール
- 電源ユニット
- SSD
- マザーボード
- 熱伝導モジュール
- ゴム脚

Surface Laptop 3 & 4



- ディスプレイ (A/B カバー)
- SSD
- Cカバー (キーボード)
- ゴム脚
- 本体用ネジ
- リムーバブル SSD 用ネジ

Surface Laptop 5



- ディスプレイ (A/B カバー)
- 熱伝導モジュール
- マザーボード
- SSD
- Cカバー (キーボード)
- ゴム脚
- 電源ポート
- 本体用ネジ
- バッテリー+ バケツ
- リムーバブル SSD 用ネジ

Surface Laptop Studio



- ディスプレイ (A/B カバー)
- SSD
- Cカバー (キーボード)
- ゴム脚
- コスメティックプレート
- オーディオ ジャック
- 電源ポート
- バッテリー
- USB-C ポート

Surface Laptop Studio



- ディスプレイ (A/B カバー)
- SSD
- Cカバー (キーボード)
- ゴム脚
- 電源ポート
- バッテリー

素材へのこだわり

2030年までにCarbon Negativeを実現

Surface Pro10の場合

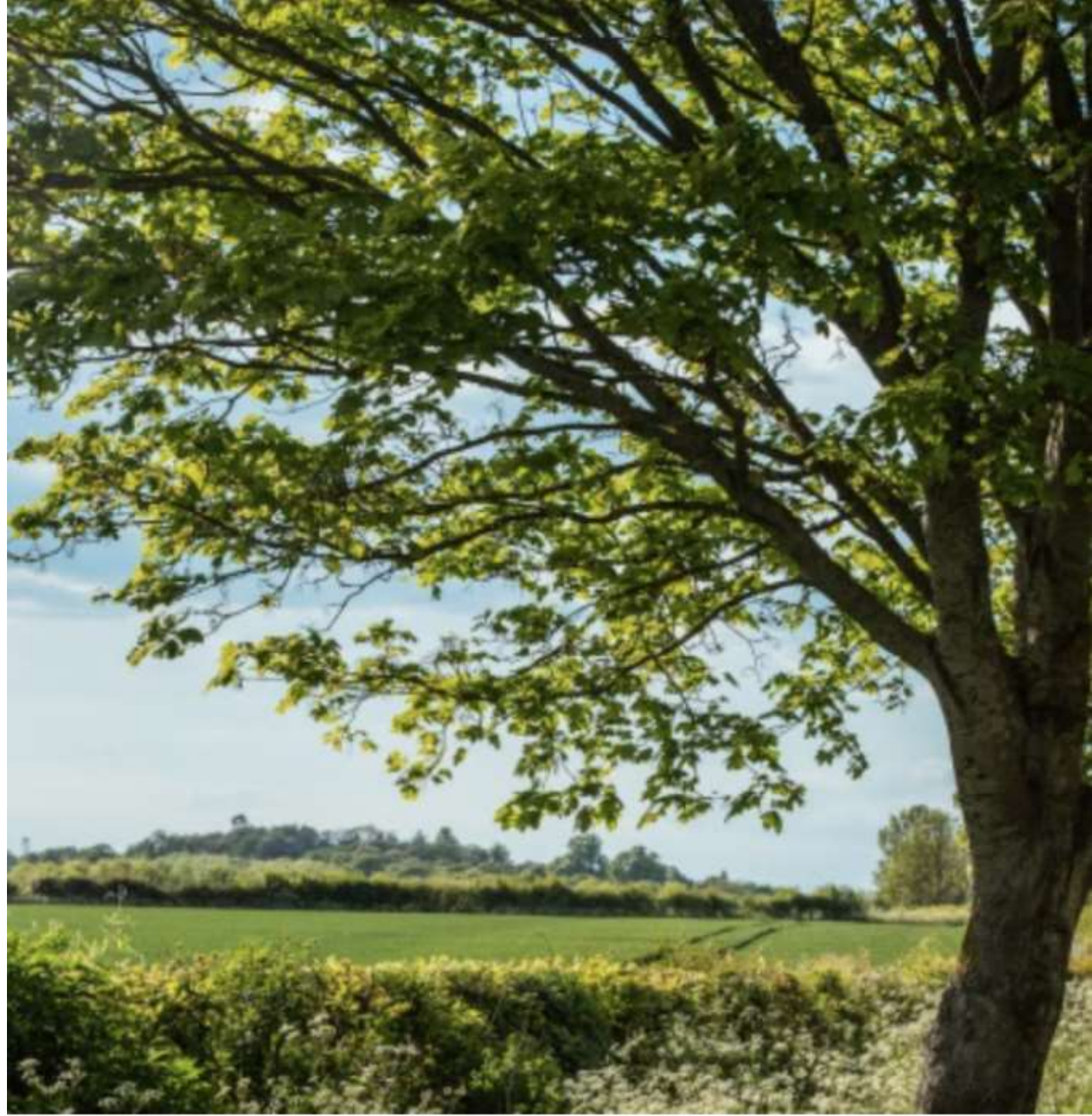
ーリサイクル素材の増加ー

筐体の72%以上はリサイクル素材で作られており、100%再生アルミニウム合金、100%再生レアアース金属などを使用

ーエネルギー効率の向上ー

ENERGY STAR®認証を取得

(オフィス機器の国際的省エネルギー制度)



サステナビリティ（バッテリー編）

The screenshot shows the Windows Settings application in Japanese. The user is Tokumitsu Matsumoto. The current page is 'システム > 電源とバッテリー > エネルギーに関する推奨事項'. A green leaf icon indicates that the user has completed some recommendations. A blue button labeled 'すべて適用' (Apply all) is visible. The list of recommendations includes: '最大エネルギー効率のための電源モードを設定する', 'ダークモードを有効にする', '最大エネルギー効率を限のための画面の明るさを設定する', '3分後にデバイスをスリープ状態にする', '3分後に画面をオフにする', and '表示されたコンテンツの画面のコントラストと輝度を最適化して電力を節約する'. The first three items have green checkmarks, while the next three have warning icons. The last two items have green checkmarks. A search bar and a sidebar with various settings categories are also visible.

← 設定

Tokumitsu Matsumoto
tomatsum@microsoft.com

設定の検索

システム

Bluetooth とデバイス

ネットワークとインターネット

個人用設定

アプリ

アカウント

時刻と言語

ゲーム

アクセシビリティ

プライバシーとセキュリティ

Windows Update

システム > 電源とバッテリー > エネルギーに関する推奨事項

もう少しで完了です - その調子で頑張ってください!
省エネルギーに関する推奨事項を適用して二酸化炭素排出量を削減する
詳細情報

すべて適用

- ✓ 最大エネルギー効率のための電源モードを設定する
- ✓ ダークモードを有効にする
- ✓ 最大エネルギー効率を限のための画面の明るさを設定する
- ⚠ 3分後にデバイスをスリープ状態にする
この変更を適用すると、画面のタイムアウト設定も更新されます
- ⚠ 3分後に画面をオフにする
- ⚠ 表示されたコンテンツの画面のコントラストと輝度を最適化して電力を節約する
- ✓ 周辺の照明が変化した場合に明るさを自動的に調整する
- ✓ スクリーンセーバーをオフにする
- ✓ 画面オフ時に USB デバイスを停止してバッテリーの節約に役立てる

お客様からよくある質問②

<質問>

Surfaceってオンサイトサポート出来ないよね？

<回答>

サポートの認定プロバイダーであるGSS様のサポートメニューでオンサイト対応が可能となっています。（要相談）



Reliability

マイクロソフトラボで繰り返される品質と堅牢性のテスト

製品のあらゆる部分の信頼と品質を高めるため、マイクロソフト本社にあるリアリティラボでは、強い衝撃、長期的な高温、低温、雨、多湿、埃、霧、化学薬品、紫外線などによる影響を検証する過酷なテストが日々行われています。ここで多くの機能的・機構的なテストを行い、デバイスの長期的な耐久性を測定することで、お客様から製品に対する信頼を獲得しています。

極限環境条件テスト

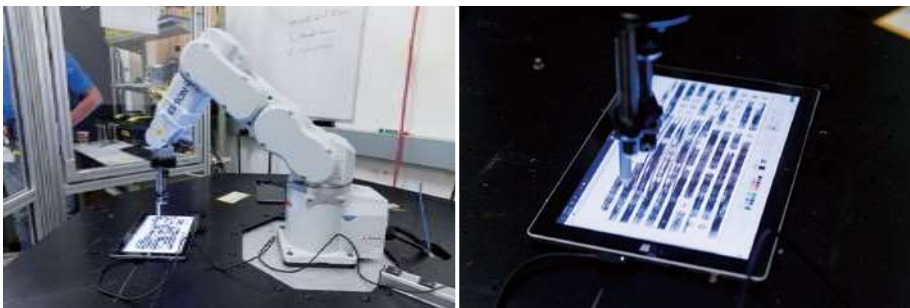
厳しい環境における故障の可能性を確認



貨物船内や炎天下の自動車、アウトドアなど現実世界の厳しい条件をシミュレーションしたテストを実験室で行います。極めて高温や低温、高い湿度、塩分を含む霧が発生する状況で何時間もテストを行い、製品の内外に腐食の兆候がないかを検査します。

耐久テスト

Surface ペンで数カ月間ノンストップで文字を書き続ける



ロボットの腕が Surface ペンを握り、Surface の画面上で水平線と垂直線の格子を描画しています。数カ月間にわたってロボットは描画作業を繰り返し続けます。

テストの詳細は ⇒ <https://aka.ms/sfrelia>

※ これらのテストと同じ環境で利用した場合に、故障しないことを保障するものではありません。

衝撃テスト

さまざまな装置での衝撃テスト、度重なる検証実施



さまざまな装置により、デバイスが 2メートル以上の高さからカーペットやコンクリートなども落とされ、衝撃がシミュレートされます。高速撮影カメラがデバイスにフォーカスし、あらゆる衝撃の影響を捕らえようとしています。

MIL 規格 (MIL-STD-810G) の試験にクリア

Surface シリーズは高い耐久性を実証するために、最大で 19 個もの過酷な米軍調達基準試験 (MIL STD 810G) をクリアしています。

MIL 規格試験の内容 (一部)



SHOCK
衝撃テスト



VIBRATION
振動テスト



HIGH TEMPERATURE
高温テスト



DROP
落下テスト



HIGH ALTITUDE
高度テスト



SAND AND DUST
粉塵テスト

試験には、高温、低温、高い高度や高い湿度の環境での動作、振動や衝撃、落下といったテストはもちろん、砂が吹き付ける環境、急激な温度変化、凍結 / 融解、爆発性の気体のある環境での動作等、通常のビジネス利用を超える過酷な環境を想定した試験を実施し、その高い耐久性を実証しています。*

* MIL-STD-810-G 実施機種および、実施済みテストの詳細は <https://aka.ms/MILSTD810G> よりご確認ください。これらの試験結果が、実際の利用環境でテスト条件と同様の状況が生じた場合の製品の無故障や損傷を保証するものではありません。製品の安全に関する警告と手順 <https://support.microsoft.com/ja-jp/help/4558037/> をご確認の上製品をご利用ください。

お客様からよくある質問③

<質問>

Surfaceって国産メーカーのPCと比較すると重いよね？

<回答>

それは、MIL規格（米軍の調達基準）を満たすための素材を使用しており、堅牢性を担保しているからです。軽いPCの素材はプラスチックである場合があります、落下等に耐えられません。

AI PC とは何か

これからの PC に求められるもの

Surface 法人営業

田中 健一



※ Copilot による画像生成

新時代の働き方のために開発された AI 対応 PC

法人向け Surface Pro 10 と 法人向け Surface Laptop 6



Surface Pro 10



Surface Laptop 6



背景ぼかしやオートフレーミングが
AI 対応 PC なのか？

Stephen Wang

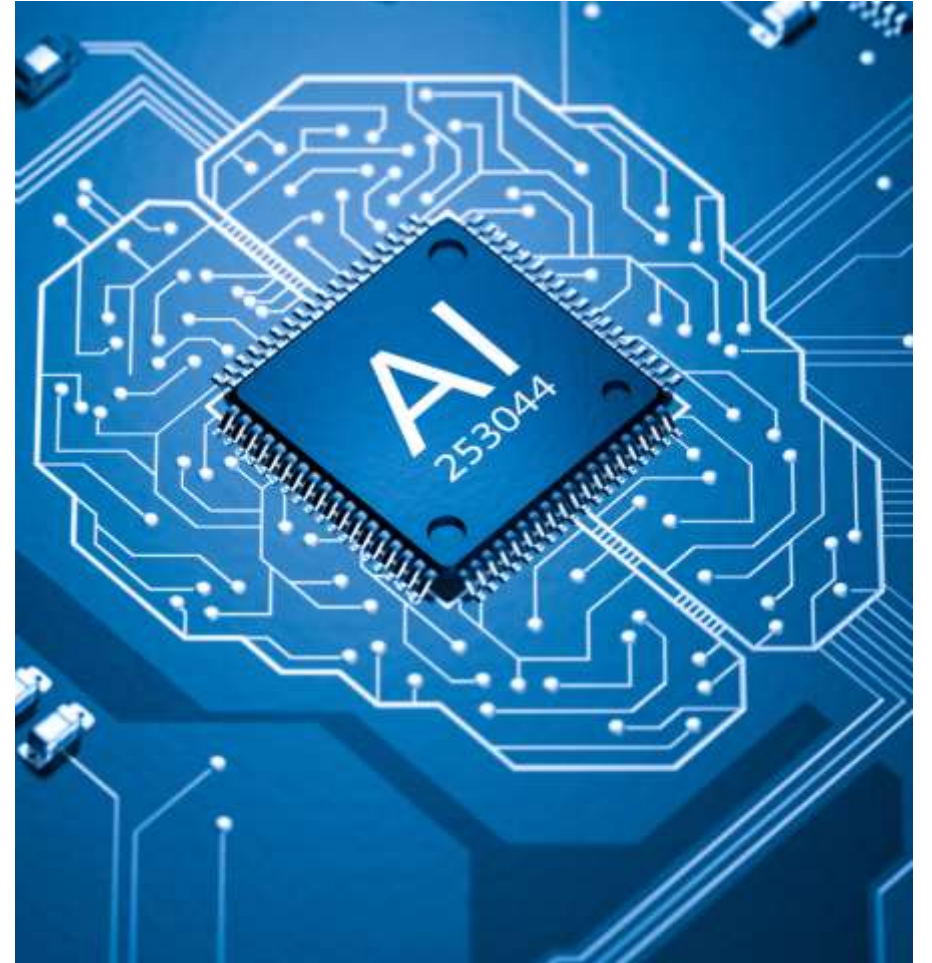


間違ってはいないが
本質ではない

Josephine Langford

そもそも AI の機能とは

- ✓ 画像認識
- ✓ 自然言語処理
- ✓ 音声認識
- ✓ 最適化
- ✓ 大量データの分析・予測



既に日常で使われている AI

テレビ会議

画像認識、音声認識、自然言語処理、CPU負荷の最適化

携帯電話

画像認識、音声認識、バッテリー負荷低減

家電

お掃除ロボット 空間認識、経路の最適化

エアコン 空間認識、人感検知

自動車の自動運転

空間認識、車線・標識映像認識、自然言語処理、音声認識

コールセンター

自動応答・音声認識

マーケティング

データ解析・分析・予測

買い物

嗜好分析、別商品の提案

その AI の処理はどこで行われているか

端末	テレビ会議	画像認識、音声認識、自然言語処理、CPU負荷の最適化
端末	携帯電話	画像認識、音声認識、バッテリー負荷低減
端末	家電	お掃除ロボット 空間認識、経路の最適化 エアコン 空間認識、人感検知
端末	自動車の自動運転	空間認識、車線・標識映像認識、自然言語処理、音声認識
端末	コールセンター	自動応答・音声認識
クラウド	マーケティング	データ解析・分析、予測
クラウド	買い物	嗜好分析、別商品の提案

AI の処理はどこで行われているか（機能別）

- | | |
|---------------|-----------------|
| ✓ 画像認識 | カメラ・演算チップ |
| ✓ 自然言語処理 | マイク・スピーカー・演算チップ |
| ✓ 音声認識 | マイク・演算チップ |
| ✓ 最適化 | クラウド・演算チップ |
| ✓ 大量データの分析・予測 | クラウド |

クラウドだけではない

AI の処理はクラウドと端末とのハイブリッド処理へ



Cloud

クラウドのAI:

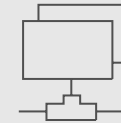
- 大規模で抽象的なデータに最適
- データマイニングと分析
- 高い拡張性
- リソースと費用がかかる



Hybrid

利用可能なテクノロジーを活用したAI:

- ONNXやAzure EPなどのAPIやランタイムを使用したハイブリッド推論が可能
- 必要に応じてクラウドで拡張し、AIを高速化するハードウェアが利用可能な場合は効率性を高める。



Hardware

エッジでのAI:

- 小規模で特殊なワークロードに最適
- オフライン、セキュリティ、コスト、効率の面でメリットが期待できる
- NPUによる特殊処理
- 音声と映像の分析、ローカル翻訳/トランスクリプション



業務で利用するAIは、クラウドだけではなくPC上で併せて処理することで、セキュリティとプライバシーが向上し、N/W遅延やラウンド・トリップがなくなるため応答性がよくなり、処理が分散されパフォーマンスが上がります

では業務ではどうか？

アウトプットの基準が変わっている中で、効率のみではなく人や組織への影響も評価すべき。AI 活用は必然

ユーザーの視点

スピード系

従来より企画書作成が短時間で終了。業務効率向上が残業時間低減や Work Life Balance 向上にもつながった。

能力向上系

従来より高品質な資料を作成。説得力のあるより効果的なデータの見せ方や資料デザインを盛り込むことができた。

やりがい系

高品質な資料作成や業務の進捗を経験し仕事に対する興味や前向きな気持ちを実感することができた。

マネジメントの視点

知財活用系

社内に共有されていた情報 / データをより適切によりはやく提供され利用することができた。

リスク管理系

社内のルール / ポリシーに基づいた適切な情報コントロールと利活用が促進され安心して業務に携われた。

組織活力系

高度な業務体験が自組織や社内環境に対する評価を高め中長期的なロイヤリティーが向上した。

AIで実現する - 働き方変革 第2章 -

目前に迫る少子化問題・労働力不足への対応が急務、AI活用は他人事ごとではない

農業

画像認識やデータ分析で作物の状態や収穫量を把握、最適な栽培方法を提案

医療

画像認識や自然言語処理で病気の診断や治療方針を支援、医療情報の管理や共有を効率化

小売業

音声認識や自然言語処理で顧客の問い合わせや注文を受け付け、AIによるデータ分析や予測で在庫管理や販売戦略を最適化

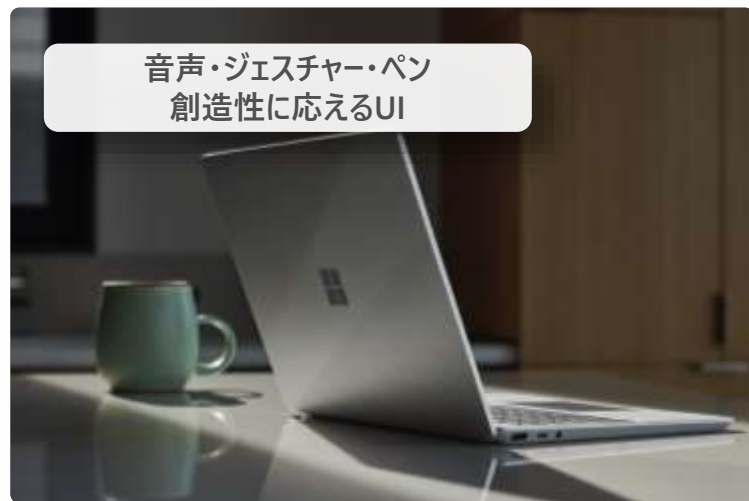
製造業

画像認識や最適化で品質管理や生産計画を改善、AIによる自動運転やロボットで作業の自動化や安全性を向上

教育

自然言語処理や音声認識で学習者のレベルや進度に合わせた教材やフィードバックを提供、AIによるデータ分析や予測で学習効果や成績を評価

Surface が最適である理由



サポート・修理



Surfaceのアフターサービス

日本マイクロソフト株式会社
デバイス サービス部
ローカルフィールドサポート アジア担当

Ryan Wilson



Surface and Sustainability



マイクロソフトのコミットメント

2030年までに
カーボンネガティブの実現

2030年までに廃棄物ゼロ

Surfaceの取り組み

再生可能な資源の利用

2025年までに、当社のパッケージには使い捨てプラスチックを一切使用せず、2030年までに100%リサイクル可能にすることを目標としています。原材料の需要の増加は、環境や社会に悪影響を及ぼします。サーフェスは、業界初のオーシャンプラスチックマウスなど、製品デザインにリサイクル素材を導入する革新的な取り組みを続けています。



修理性の向上

修理性と保守性は、一般的なハードウェアの問題を企業自身で解決することで、デバイスの寿命を延ばし、デバイスがより長く最高のパフォーマンスを発揮できるようにします。

修理対応の開始



修理の簡素化

修理可能な Surface デバイスが増えたことで、法人のお客様にとっては、管理の柔軟性と選択肢がさらに広がりました。Microsoft Surface ではセルフサービス修理¹モデルが開発されました。これにより、修理プロセスが簡素化され、不具合が発生しても速やかにデバイスを利用できる状態に戻すことができます。

法人のニーズに対応

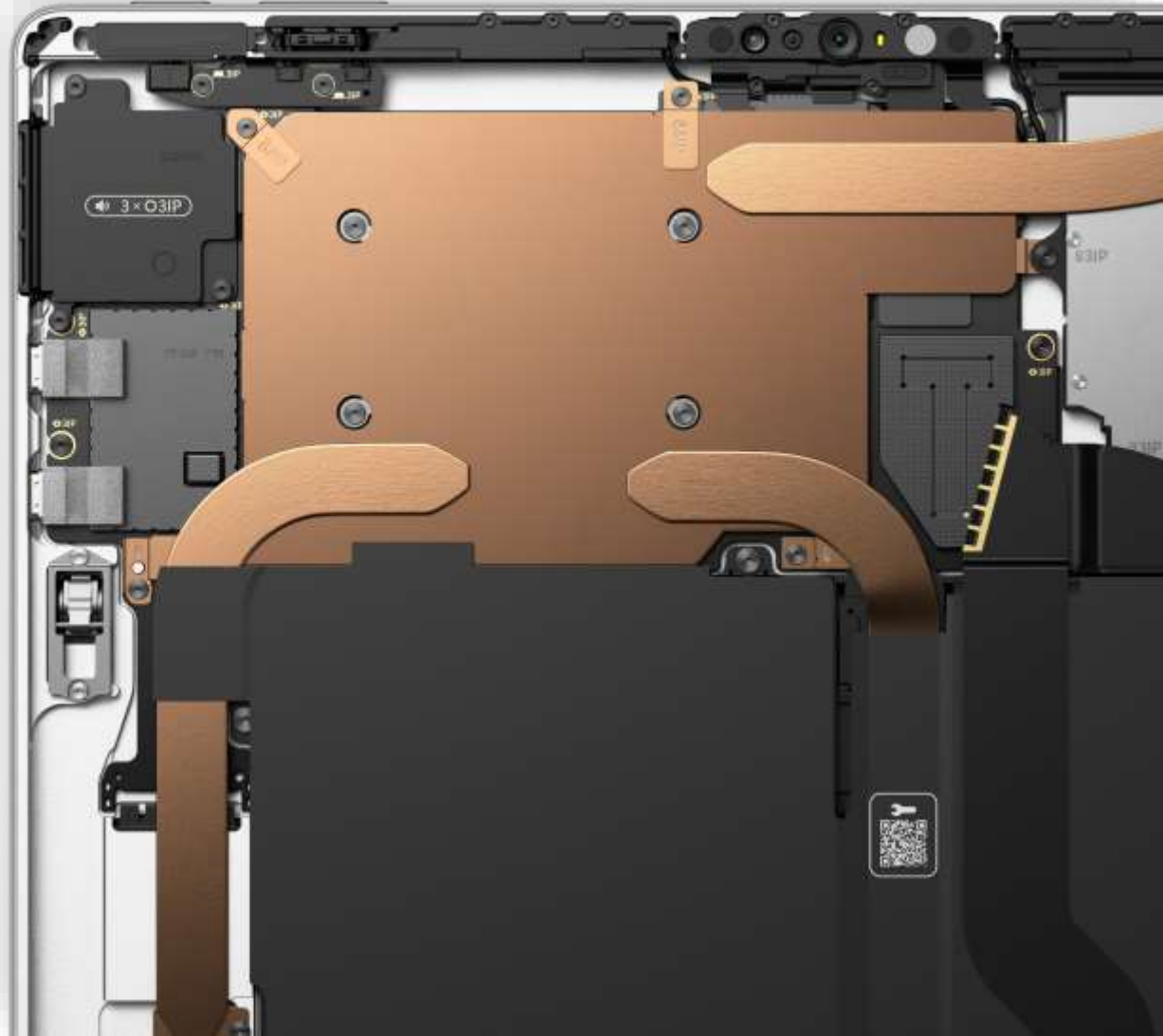
修理が容易

より高い安全性

¹ ドライブ (SSD) 保持オプションを利用すると、保守サービス中に追加料金なしでリムーバブル SSD をお客様の手に保持することができます。このオプションは、製品説明ページの技術仕様で SSD が取り外し可能なものとして販売されている Microsoft Surface デバイスでのみ利用可能です。

² 修理用のマークと QR コードの印字はデバイスによって異なります。

² 画像は法人向け Surface Pro 10 です。



Surface 修理：公式動画

Microsoft Design for Service & Repair チームによる一連のビデオ([Microsoft Surface Repair Demos – YouTube](#))で、デバイスの分解方法を実演し、コンポーネントの交換方法の概要を説明しています。また、マイクロソフト品川本社 30 Fのデバイス デモ ルーム(DDR) でも、一部、分解済みデバイス(パーツ) と利用工具を保管しており、内部構造やパーツを実際に手に取りご確認ください事が可能です。



[Surface Go 4](#)



[Surface Pro 7+](#)



[Surface Pro 8](#)



[Surface Pro 9](#)



[Surface Pro 9 5G](#)



Surface Pro 10



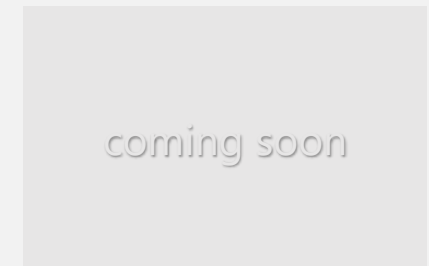
[Surface Laptop Go 2 and Go 3](#)



[Surface Laptop 3 and 4](#)



[Surface Laptop 5](#)



Surface Laptop 6



[Surface Laptop SE](#)



[Surface Laptop Studio](#)



[Surface Laptop Studio 2](#)



[Surface Studio 2+](#)

修理可能な Surface デバイス

修理可能な Surface デバイスとマイクロソフト純正交換用部品のポートフォリオ



Surface Laptop 6

- ディスプレイ アセンブリ (カメラを含む)
- キーボード アセンブリ
- リムーバブル ソリッドステートドライブ
- バッテリー
- マザーボード モジュール (メイン プロセッサとメイン メモリ)
- Surface Connect
- 熱伝導モジュール
- オーディオ ジャックス
- ピーカー
- タッチパッド
- 筐体
- 脚部



Surface Pro 10

- タッチ ディスプレイ モジュール
- リムーバブル ソリッドステートドライブ
- バッテリー
- マザーボード (メイン プロセッサとメイン メモリを含む)
- Surface Connect
- 熱伝導モジュール
- マイク モジュール
- ソリッドステートドライブ カバー
- スピーカー
- 筐体 (バケット)
- フロント カメラ
- リア カメラ
- 電源ボタン、音量ボタン
- キックスタンド
- デバイス エントリ キット



Surface Studio 2+

- SSD
- ディスプレイ モジュール
- 熱伝導モジュール
- マザーボード
- 脚部
- 内部 PSU



Surface Laptop Studio 2

- ディスプレイ アセンブリ A/B カバー
- キーボード アセンブリ C カバー
- SurfLink ポート
- USB-C
- USB-A
- オーディオ ジャック
- ソリッドステートドライブ
- 化粧板
- 滑り止め脚部
- D バケットとバッテリー
- マザーボード
- microSD リーダー



Surface Laptop Go 3

- ディスプレイ アセンブリ
- キーボード アセンブリ
- rSSD (リムーバブル ソリッドステートドライブ)
- 脚部
- バッテリー
- SurfLink アセンブリ
- マザーボード (PCBA)



Surface Go 4

- タッチ ディスプレイ モジュール
- バッテリー (バケットを含む)
- マザーボード (PCBA)
- フロント カメラ
- リア カメラ
- IR カメラ
- スピーカー
- ヒンジ
- キックスタンド
- SDXC コネクタ
- ブレード コネクタ

修理のできない古いモデルは
リファービッシュ品での対応となります

標準保証と保証プラン

Surface Laptop 6、Surface Pro 10、Surface Laptop Studio 2、Surface Laptop Go 3、Surface Go 4

保証プランは、デバイス購入後 45 日以内に購入する必要があります

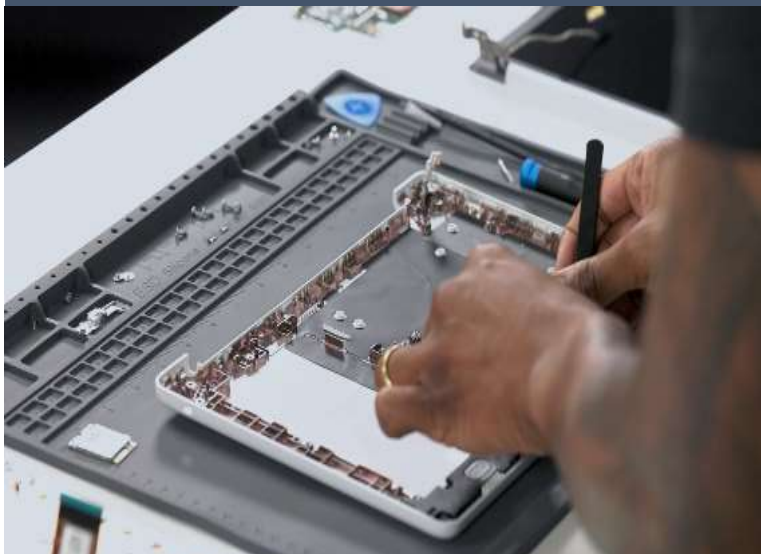
	標準保証	延長ハードウェア サービス	延長ハードウェア サービス Plus	Complete for Business	Complete for Business Plus
保証期間	1年間	2、3、4年間まで延長	2、3、4年間まで延長	2、3、4年間まで延長	2、3、4年間まで延長
前払い返送	✓	✓	✓	✓	✓
ソフトウェアとハードウェアのサポート	✓	✓	✓	✓	✓
機械的な故障	✓	✓	✓	✓	✓
現地修理、または標準交換	✓	✓	✓	✓	✓
偶発的な損傷				✓	✓
ドライブ (SSD) 保持			✓		✓
先出しセンドバック			✓		✓
翌営業日交換			✓		✓

注:

- 法人向けの標準保証と保証プランは免責額ゼロです。
- これらの保証の範囲と権利は、一部の法人向け Surface 製品で利用可能です。
- 現地修理が利用できない場合、標準交換が想定される代替モデルとなります。
- デバイス (SSD) 保持は Surface Go 4 では利用できません。
- 標準保証や保証プランは市場によって異なります。提供状況については、[Surface の標準保証と保証プランのページ](#)をご覧ください。
- マイクロソフトの標準保証は、お客様の地域の法律に基づいて認められているお客様の法的権利を損なうことなく、マイクロソフトまたは認定リセラーより購入した日から、お客様のデバイスに対して 1 年間適用されます。制限事項が適用されます。[マイクロソフトの標準保証および契約書](#)をご確認ください。

Surface 修理サービス・ソリューション

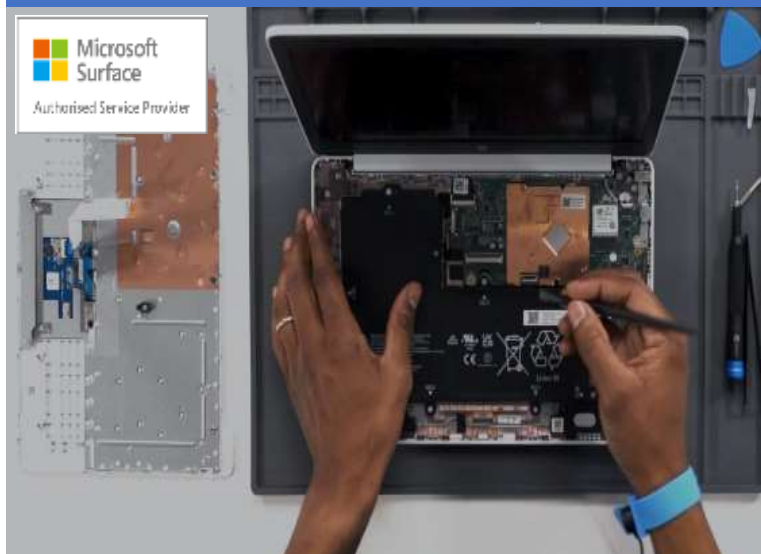
Microsoft Surface サポートサービス



関連情報：
[Microsoft リージョン内の同じユニットの修復](#)

- ・マイクロソフトのファーストパーティーサポートによる安心感
- ・サービス費用が一律

Microsoft Surface 認定サービスプロバイダー (Microsoft Authorized Service Providers (ASPs))



関連情報：
[Microsoft 認定サービスプロバイダーによる Surface の修復](#)
現在の認定のパートナー：グローバルソリューションサービス株式会社様
<https://www.gssltd.co.jp/surface/>

- ・マイクロソフト認定のサポート
- ・修理費用が安い
- ・オンサイト等のカスタムなメニュー
- ・日本法人顧客ニーズに合わせたサービスが提供可能

お客様による自己修理



[Surface デバイスの顧客セルフサービス修復](#)
[Surface デバイスの自己修復情報](#)

- ・自社の機器管理にSurface も対応
- ・マイクロソフトへの連絡不要により、サポート時間が短縮可能

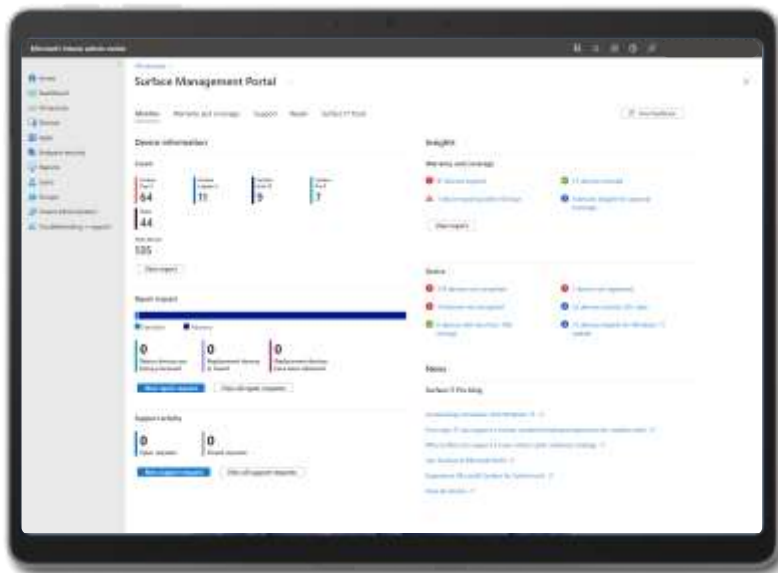
Surface の管理用 Web ポータル

Surface の強力なツールと管理ソリューションを利用して、組織内のデバイスの正常性、アプリ、機能を簡単かつ効率的に制御し、ライフサイクル管理を合理化できます。

デバイスの正常性を一括管理

カスタムのエクスペリエンス

強化されたコントロール性

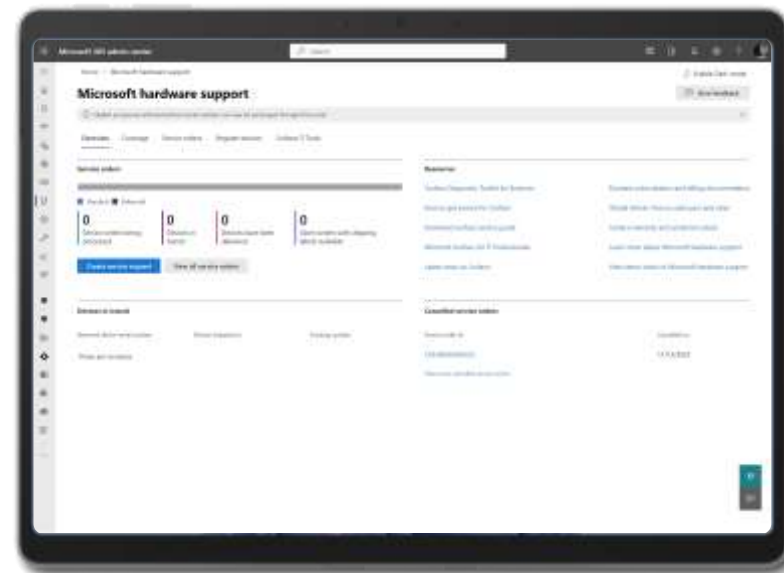


Surface Management Portal

Microsoft Intune 管理センター

管理に必要な条件:

- Microsoft Intune サブスクリプション
- Microsoft Intune へのデバイス登録



Surface Support Portal

Microsoft 365 管理センター

管理に必要な条件:

- Microsoft 365 管理センター
- CSVファイルでSurface デバイスの登録

Services Hub だけを使った場合の違い

- Services Hubはあくまでマイクロソフトのカスタマーサポートへの問い合わせの一次窓口
- 問題の切り分けやSLAを考慮するとPortalからのServiceリクエストがおすすめです

保証関連のダウンロードコンテンツ

- [Surface保証 & サポートサービスガイドライン](#)
- [Surface セルフサービスポータル](#)



マーケティング アップデート



2024年4月から6月のプロモーション

時期	タイトル	内容
4/1-6/30	EOL プロモーション	Pro 9 と Laptop 5 が中心のプロモーションです そのほか、Laptop Studio、Go 3、各種アクセサリも 対象ですが、在庫は少なくなっています
5/20-6/30	通常 プロモーション	Laptop Go 3（7-10%程度）と、Laptop Studio 2（5-7%程度）が対象です 同時のHubを除いた全製品を対象として、保証サー ビスの20%ディスカウントを実施します
4/1-6/30	Copilot オファー	Copilotを購入済み、もしくはCopilotのパイプライン がある顧客に対して、Pro 10、Laptop 6、Laptop Studio 2の対象SKUについて、7%のディスカウントを 実施します

Surface Pro 9



※キーボードは別売です。

型番: QCH-00011

OS: Windows 11

CPU: Intel Core i5

メモリ: 8GB

記憶容量: 128GB

色: プラチナ

業務に創造性と生産性を

ノート PC の性能とタブレットの柔軟性を兼ね備えた Surface Pro シリーズ史上最も高性能な 2 in 1。見やすく鮮やかな 13 インチ PixelSense Flow タッチ スクリーン ディスプレイは、Surface スリムペン 2 と組み合わせて使うと、まるで紙に書いているような感覚。直感的な操作性が業務に創造性と生産性をもたらします。

[Surface Pro 9 の詳細はこちら](#)

通常参考価格 ~~158,800~~ 円 → **142,800 円 <16,000 Off>**

他にも対象製品多数!

その他の Surface Pro 9 については
Surface 認定リセラーにお問い合わせください。

Surface Laptop 5



型番: R1A-00020

OS: Windows 11

CPU: Intel Core i5

メモリ: 8GB

記憶容量: 256GB

色: プラチナ

生産性の高いハイブリッドワークを実現

暗い場所でも高画質のビデオ通話が可能な f 値 2.0 の明るい 720 HD フロント カメラと周囲の雑音をカットする Dual far-field スタジオ マイクを搭載。高性能なカメラとマイクがハイブリッドワークを支えます。高精細なタッチ ディスプレイは 13.5 インチと 15 インチから選択可能。働き方に適したベストな 1 台を選びます。

[Surface Laptop 5 の詳細はこちら](#)

通常参考価格 ~~151,800~~ 円 → **135,800 円 <16,000 Off>**

◆キャンペーン価格適用期間

2024 年 5 月 20 日 (月) ~ 6 月 30 日 (日) 納品分

※在庫一掃キャンペーン対象製品は 2024 年 4 月 1 日 (月) ~ 6 月 30 日 (日) 納品分が対象です。ただし、在庫終了次第キャンペーンは終了いたします。

Surface Laptop Go 3

◆キャンペーン価格適用期間

2024年5月20日(月)～6月30日(日) 納品分

※在庫一掃キャンペーン対象製品は2024年4月1日(月)～6月30日(日)納品分が対象です。ただし、在庫終了次第キャンペーンは終了いたします。



あらゆる場所で仕事ができる軽量化つ安全なハイパフォーマンスデバイス

軽量・薄型のデザインに、ユーザーの期待に応える性能を搭載。

Secured-corePCに対応する高レベルのセキュリティがあらゆる場所から安全な業務とコラボレーションを可能に。ハイブリッド環境における高い生産性を実現します。

[Surface Laptop Go 3の詳細はこちら](#)

本体型番	OS	CPU/メモリ/記憶容量	本体色	通常参考価格		キャンペーン 特価
XK3-00005	Windows 11	Core i5/8GB/256GB	プラチナ	¥126,800	➡	¥117,800
XKS-00005		Core i5/16GB/256GB		¥154,800	➡	¥139,800
XLG-00005		Core i5/16GB/512GB		¥175,800	➡	¥158,800
XKS-00050		Core i5/16GB/ 256GB	プラチナ (英語キーボード)	¥154,800	➡	¥139,800
XK2-00005	Windows 10	Core i5/8GB/256GB	プラチナ	¥132,500	➡	¥123,500
XKR-00005		Core i5/16GB/256GB		¥160,500	➡	¥145,500
XLF-00005		Core i5/16GB/512GB		¥181,500	➡	¥164,500

Surface Laptop Studio 2



圧倒的なパフォーマンスと、多様性を兼ね備えたデバイス
Intel Evo 上に搭載された第 13 世代の Intel Core i7 13800H プロセッサに、GPU は NVIDIA GeForce RTX または RTX2000 Ada が選択可能。さらに NPU を搭載し、Windows 11 の AI 機能が利用可能。生産性と創造性を高める、究極のパワーを搭載したデバイスです。

◆キャンペーン価格適用期間

2024 年 5 月 20 日 (月) ~ 6 月 30 日 (日) 納品分

※在庫一掃キャンペーン対象製品は 2024 年 4 月 1 日 (月) ~ 6 月 30 日 (日) 納品分が対象です。ただし、在庫終了次第キャンペーンは終了いたします。

本体型番	OS	CPU/メモリ/記憶容量/GPU	本体色	通常参考価格		キャンペーン特価
YZZ-00018	Windows 11	Core i7/16GB/512GB/ GeForce RTX 4050	プラチナ	¥358,800	➡	¥341,800
Z1J-00018		Core i7/32GB/1TB/GeForce RTX 4050		¥414,800	➡	¥394,800
Z2F-00018		Core i7/64GB/1TB/GeForce RTX 4060		¥484,800	➡	¥448,800
Z3H-00018		Core i7/64GB/2TB/GeForce RTX 4060		¥540,800	➡	¥500,800
Z1T-00018		Core i7 / 32GB /1TB/RTX 2000Ada		¥526,800	➡	¥487,800
Z4H-00018		Core i7/64GB/2TB/RTX 2000Ada		¥638,800	➡	¥591,800
Z2F-00026		Core i7/64GB/1TB/GeForce RTX 4060	プラチナ (英語キーボード)	¥484,800	➡	¥448,800

Surface デバイス保証サービス



対象製品の保証サービスが 20% OFF

より長く安心して Surface をお使いいただけるよう有償保証サービスをご用意。

最長 4 年、自然故障や落下などのアクシデントによる故障に対応する保証を受けることができます。

※保証サービスは Surface の本体購入と同時にまたは購入後 45 日以内の購入が必要です。

保証サービスに関する詳細は、こちらをご確認ください。

[Microsoft Surface の保証 & サービス プラン](#)

◆キャンペーン価格適用期間

2024 年 5 月 20 日 (月) ~ 6 月 30 日 (日) 納品分

※在庫一掃キャンペーン対象製品は 2024 年 4 月 1 日 (月) ~ 6 月 30 日 (日) 納品分が対象です。ただし、在庫終了次第キャンペーンは終了いたします。

対象製品	対象保証サービス
Surface Pro (Surface Pro 9 以前)	延長ハードウェアサービス (1 年追加)
Surface Pro 10	延長ハードウェアサービス (2 年追加) 延長ハードウェアサービス (3 年追加)
Surface Go (Surface Go 3 以前)	延長ハードウェアサービス Plus (1 年追加)
Surface Go 4	延長ハードウェアサービス Plus (2 年追加) 延長ハードウェアサービス Plus (3 年追加)
Surface Laptop (Surface Laptop 5 以前)	Microsoft Complete for Business (1 年追加)
Surface Laptop 6	Microsoft Complete for Business (2 年追加) Microsoft Complete for Business (3 年追加)
Surface Laptop Go	Microsoft Complete for Business Plus (1 年追加)
Surface Laptop Studio	Microsoft Complete for Business Plus (2 年追加) Microsoft Complete for Business Plus (3 年追加)
Surface Studio	Microsoft Complete for Business (1 年追加)

今後の予定

新製品およびAI PCに関する告知（5月から）

- ・Google/LinkedIn広告
- ・外部メディア ターゲティングメール
- ・ビジネス誌への対談記事掲載：内容は再利用可能なPDFにして配布いたします

パートナーフォーラム夏

- ・7月以降にも東京および主要都市にてパートナーフォーラムを計画中です

その他各種イベントについて確定次第お知らせいたします

ご提供可能なマーケティングツール

以下のようなマーケティング施策がご提供可能です。
個別の状況で適用可能な範囲が異なりますので、ご興味のある方は担当営業までお声がけください。

#	カテゴリー	内容
1	ブログ	セミナー、ソリューション、オフリングやキャンペーンの紹介ブログを掲載 https://blogs.windows.com/japan/category/surface/ 内容によって、PDF化およびSNS展開
2	事例	公式事例にはならないような小規模な事例でも横展開可能なシナリオなどの場合に、ブログ記事として掲載する
3	イベント	MSの登録ページを活用して共催イベントを開催する シナリオによってはマイクロソフト社員のスピーカー登壇も可能
4	メール	上記施策に対して、MSのユーザーデータベースからメールを配信する

ウェビナー 全 3 回シリーズ

【ウェビナー シリーズ】クラウド時代に選ぶべきデバイスと最新の管理手法 ～ Microsoft Intune と Surface の親和性～

配信日	タイトル	MCEM ステージ	登録サイト
配信済み	Surfaceで実現するAI時代の働き方 ～モチベーションアップの鍵はデバイスにあり～	Listen & Consult	オンデマンド視聴
配信済み	マイクロソフトのセキュリティ哲学『Chip to Cloud』 ～ Surface で実現するチップからクラウドまで一貫したセキュリティ	Inspire & Design	オンデマンド配信準備中
4月25日(木) 14:00 - 14:45	クラウド時代に選ぶべきデバイスと最新の管理手法 ～ Microsoft Intune と Surface の親和性	Inspire & Design	登録はこちら

告知用マテリアル

• ブログ:

[【ウェビナー シリーズ】Surface で描くこれからの働き方～ AI 活用とデバイス管理・セキュリティの最前線～](#)

• チラシ:

<https://microsoft.sharepoint.com/:b:/t/JapanSurfaceCommercialvTeam/EWCScicfCkBOpphq4XfYAqIBcHKsYIKoq4h3elxLH7n1uA?e=Yih8hf>



Microsoft

ウェビナーシリーズ

Surface で描くこれからの働き方
～ AI 活用とデバイス管理・セキュリティの最前線～

コトが幅広く広まったりネットワークやハイパフォーマンス。そして昨今の AI の目覚ましい進歩が私たちの働き方に大きな変革をもたらそうとしています。マイクロソフトでも革新的な AI 技術を『Microsoft Copilot』という仕事の副操縦士として Windows や Microsoft 365 などの製品やサービスに組み込んでいます。また、こうした AI 技術はハードウェアの分野でも活用されています。Microsoft Surface には、音声認識や顔認証、デジタルペンの手書き認識などの AI 技術が搭載されており、働く人の生産性やクリエイティビティ、さらにはモチベーションの向上を支援しています。

本ウェビナーシリーズでは、働く人たちが毎日どのように使うデバイスも軸に、Surface でできるデバイス上での AI 活用、またマイクロソフトのクラウドサービスを用いた最新のデバイス管理とセキュリティ稼働について、テーマごとに各約 45 分ずつ詳しく紹介いたします。ぜひご参加ください。

ウェビナーの詳細、参加登録はこちら
<https://aka.ms/SurfaceWebinarJP>

コンテンツ（一部抜粋）

【Microsoft 365 との親和性】 だから、Microsoft 365 には Surface なのか

Microsoft Surface

だから、Microsoft 365 には Surface なのか💡



【Windows 11 と Surface の親和性】 だから、Windows 11 には Surface なのか

Microsoft

だから、Windows 11 には Surface なのか



だから、Microsoft Intune で管理するなら Surface なのか

Microsoft



だから、Microsoft Intune で管理するなら Surface なのか💡

Surface Hub 3 活用ガイド

Microsoft Surface Hub



Surface Hub 3
活用ガイド

その他のコンテンツは[こちらのwebページ](#)からご確認いただけます

情報リソース & お問い合わせ先



Surface パートナー様向け 情報収集ツール

Surface パートナー様向け ポータルサイト “Surface Reseller Alliance”

Surface の販売に役立つ情報/資料を集約した法人 Surface パートナー様向け総合サイト

- 各種資料のダウンロード
 - ✓ 製品情報・画像
 - ✓ 営業・マーケティング・技術資料
- Surface パートナー様向け各種プログラム
- キャンペーン情報
- トレーニングコンテンツ



<https://aka.ms/jpsurface-partner>

Surface パートナー様向け コミュニティメール
毎月 1 回配信、販売に役立つ情報をまとめてお届け



受信していない方はSurfaceチャ
ネルデスクまでご一報ください！

KKSCD@microsoft.com

Surface パートナー様向け Viva Engage (SNS)
双方向コミュニケーションサイト

最新の情報を随時掲載！
MS 社員や Surface パート
ナー様同士でコミュニケーション

登録は簡単、下記のサイトから招待
メールをリクエストするだけで OK！

<https://www.yammer.com/d-var/>

お問い合わせ先一覧

問い合わせ内容	問い合わせ先	URL/メールアドレス
パートナープログラム DMP登録	Surface チャンネルデスク	KKSCD@microsoft.com
サポート全般 問い合わせ	Services Hub	https://support.serviceshub.microsoft.com/supportforbusiness
保証開始日の調整等	流通会社様	流通会社様
多段商流、DTDF	Surface Comp Desk	scjcd@microsoft.com
MS登録窓口	パートナーセンター	https://partner.microsoft.com/ja-jp/dashboard/home

